

Despiece / Spare Parts

FUTURMAT F3



QUALITY ESPRESSO
Capture the Essence

La empresa se reserva a modificar el contenido de este despiece sin previo aviso.
The manufacturer reserves the right to modify the content of this spare parts list without notice.

09/2019

Listado de Máquinas

Machine List



Este despiece se ha creado para las siguientes máquinas (orden alfabético):
This Spare Parts List is created for the following machines (alphabetical order):

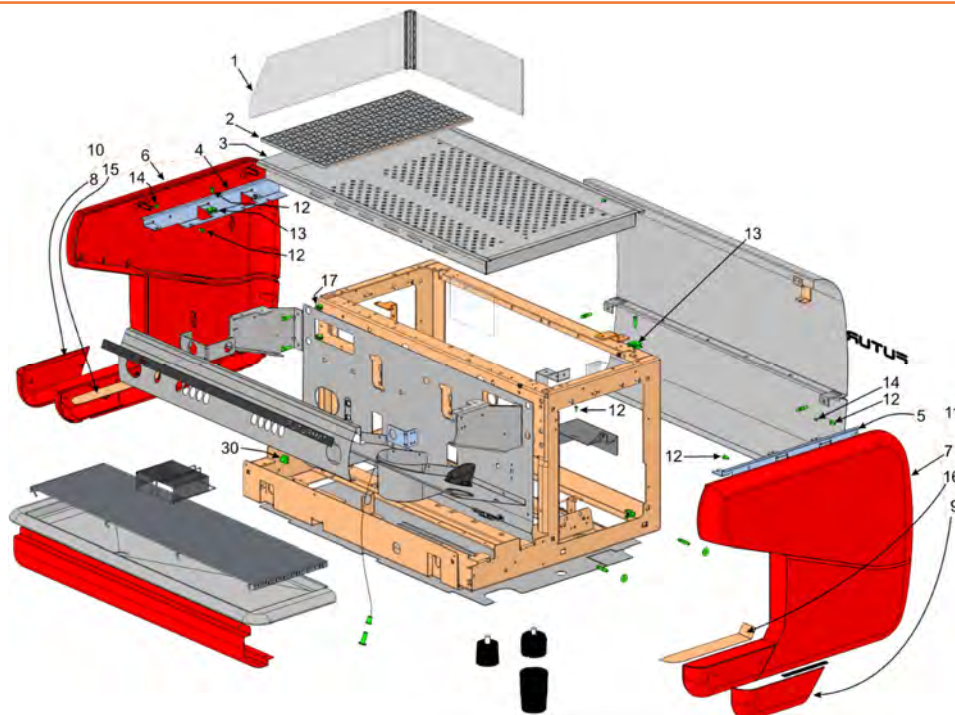
- MFS081
- MFS081N
- MFS082
- MFS082D
- MFS082HG
- MFS082I
- MFS082IC30
- MFS082IC35
- MFS082N
- MFS082NG
- MFS082NI
- MFS082R
- MFS082RI
- MFS082Y
- MFS082YG
- MFS082YI
- MFS083
- MFS083D
- MFS083HG
- MFS083I
- MFS083IC30
- MFS083IC35
- MFS083N
- MFS083NG
- MFS083NI
- MFS083NIC35
- MFS083R
- MFS083Y
- MFS083YG
- MFS083YI
- MFS084
- MFS084N
- MFS091
- MFS091D
- MFS091H
- MFS091N
- MFS091R
- MFS091Y
- MFS092
- MFS0926H
- MFS0926HF
- MFS0926HWT
- MFS0926N
- MFS0926NC65
- MFS0926NW
- MFS0926R
- MFS092C19
- MFS092C26
- MFS092C28
- MFS092C31
- MFS092C9
- MFS092C99
- MFS092D
- MFS092DW
- MFS092H
- MFS092HIF
- MFS092HT
- MFS092HTW
- MFS092HTWSC4
- MFS092HW
- MFS092HWC43
- MFS092HWI
- MFS092HWT
- MFS092I
- MFS092L
- MFS092N
- MFS092NC22
- MFS092NC28
- MFS092NF
- MFS092NI
- MFS092NIC35
- MFS092NQ
- MFS092NT
- MFS092NTW
- MFS092NTWSC4
- MFS092NTWT
- MFS092NW
- MFS092NWC22
- MFS092NWC70
- MFS092NWI
- MFS092NWC41
- MFS092NWSC41
- MFS092NWT
- MFS092R
- MFS092RC19
- MFS092RF
- MFS092RI
- MFS092RT
- MFS092RTW
- MFS092RTWS
- MFS092RTWST
- MFS092RTWT
- MFS092RTWTC41
- MFS092RTWTS
- MFS092RW
- MFS092RWI
- MFS092RWSC41
- MFS092RWT
- MFS092RWTS
- MFS092T
- MFS092VC71
- MFS092VC72
- MFS092W
- MFS092WC24
- MFS092WC28
- MFS092WC31
- MFS092WI
- MFS092WS
- MFS092WSC41
- MFS092WST
- MFS092WSTC41
- MFS092WT
- MFS092Y
- MFS092YC56
- MFS092YI
- MFS092YT
- MFS092YTC49
- MFS092YTFC49
- MFS092YTW
- MFS092YTC49
- MFS092YTFC49
- MFS092YTW
- MFS092YTWSC4
- MFS092YWI
- MFS092YWSC41
- MFS092YWT
- MFS093
- MFS093C19
- MFS093C26
- MFS093C28
- MFS093C28C
- MFS093C31
- MFS093C9
- MFS093C99
- MFS093D
- MFS093DW
- MFS093H
- MFS093HC74
- MFS093HI
- MFS093HTWSC4
- MFS093HTWTS
- MFS093HW
- MFS093HWSC41
- MFS093I
- MFS093L
- MFS093N
- MFS093NC28
- MFS093NC74
- MFS093NF
- MFS093NI
- MFS093NIC35
- MFS093NQ
- MFS093NTW
- MFS093NTWSC4
- MFS093NTWT
- MFS093NTWTS
- MFS093NW
- MFS093NWC70
- MFS093NWI
- MFS093NWC70
- MFS093NWT
- MFS093R
- MFS093RC19
- MFS093RI
- MFS093RW
- MFS093RWSC41
- MFS093RWT
- MFS093RWTS
- MFS093T
- MFS093VC71
- MFS093VC72
- MFS093W
- MFS093WC24
- MFS093WC28
- MFS093WC31
- MFS093WIMFS093WS
- MFS093WSC41
- MFS093WST
- MFS093WSTC41
- MFS093WT
- MFS093WTXS
- MFS093Y
- MFS093YC56
- MFS093YF
- MFS093YI
- MFS093YT
- MFS093YTW
- MFS093YW
- MFS093YWI
- MFS093YWSC41
- MFS094
- MFS094D
- MFS094N
- MFS094NWSC41
- MFS094R
- MFS094WSC41
- MFS094Y
- MFS094YWSC41
- MFS191
- MFS191Q
- MFS1912
- MFS1912NQ
- MFS291Q
- MFS292C33
- MFS292HWTQ
- MFS292NIQC35
- MFS292NQ
- MFS292NTQ
- MFS292NWC70
- MFS292NWSQC4
- MFS292NWTQ
- MFS292NWTSCQ
- MFS292Q
- MFS292RWQ
- MFS292RWQC78
- MFS292YQ
- MFS292YTWSCQ41
- MFS292YWC78
- MFS293C33
- MFS293HWTQ
- MFS293NIQC35
- MFS293NQ
- MFS293NTQ
- MFS293NWC70
- MFS293NWQ
- MFS293Q
- MFS293RQ
- MFS293RTWQ
- MFS293RWQ
- MFS293YQ
- MFS392C33
- MFS393C33

Para referencias de piezas personalizadas, contactar con el Servicio de Asistencia Técnica.
For personalized parts references please contact with Technical Service.

PAG. 4	Carrocería (1/3) <i>Machine Bodywork (1/3)</i>
PAG. 5	Carrocería (2/3) <i>Machine Bodywork (2/3)</i>
PAG. 6	Carrocería (3/3) <i>Machine Bodywork (3/3)</i>
PAG. 7	Sistema Hidráulico (1/2) <i>Hydraulic System (1/2)</i>
PAG. 8	Sistema Hidráulico (2/2) <i>Hydraulic System (2/2)</i>
PAG. 9	Caldera y Bomba (1/2) <i>Boiler & Pump (1/2)</i>
PAG. 10	Caldera y Bomba (2/2) <i>Boiler & Pump (2/2)</i>
PAG. 11	Válvulas Expansión y Colector <i>Relief Valves & Hydraulic Manifold</i>
PAG. 12	Bandeja Calientatazas (*SM) <i>Cup Heater Tray (*ATM)</i>
PAG. 13	Grupo (1/2) <i>Group Head (1/2)</i>
PAG. 14	Grupo (2/2) <i>Group Head (2/2)</i>
PAG. 15	Grifería y Mezclador de Agua (*SM) <i>Water Tap & Mixer (*ATM)</i>
PAG. 16	Grifería de Vapor (Sistema Leva) <i>Steam Taps (Pawl System)</i>
PAG. 17	Grifería de Vapor (Sistema Antiguo) <i>Steam Taps (Old System)</i>
PAG. 18	Cjto Sonda Vapor Automática (*SM) <i>Automatic Steam Tap (*ATM)</i>
PAG. 19	Conjunto Gas (1/2) (*SM) <i>Gas Assembly (1/2) (*ATM)</i>
PAG. 20	Conjunto Gas (2/2) (*SM) <i>Gas Assembly (2/2) (*ATM)</i>
PAG. 21	Componentes Eléctricos (1/3) <i>Electric Components (1/3)</i>
PAG. 22	Componentes Eléctricos (2/3) <i>Electric Components (2/3)</i>
PAG. 23	Componentes Eléctricos (3/3) <i>Electric Components (3/3)</i>
PAG. 24	Unidades Electrónicas y Cableado Eléctrico <i>Mainboards & Electric Cabling</i>
PAG. 25	Accesorios <i>Extre Kits</i>
PAG. 26	Dotaciones <i>Accesorios</i>

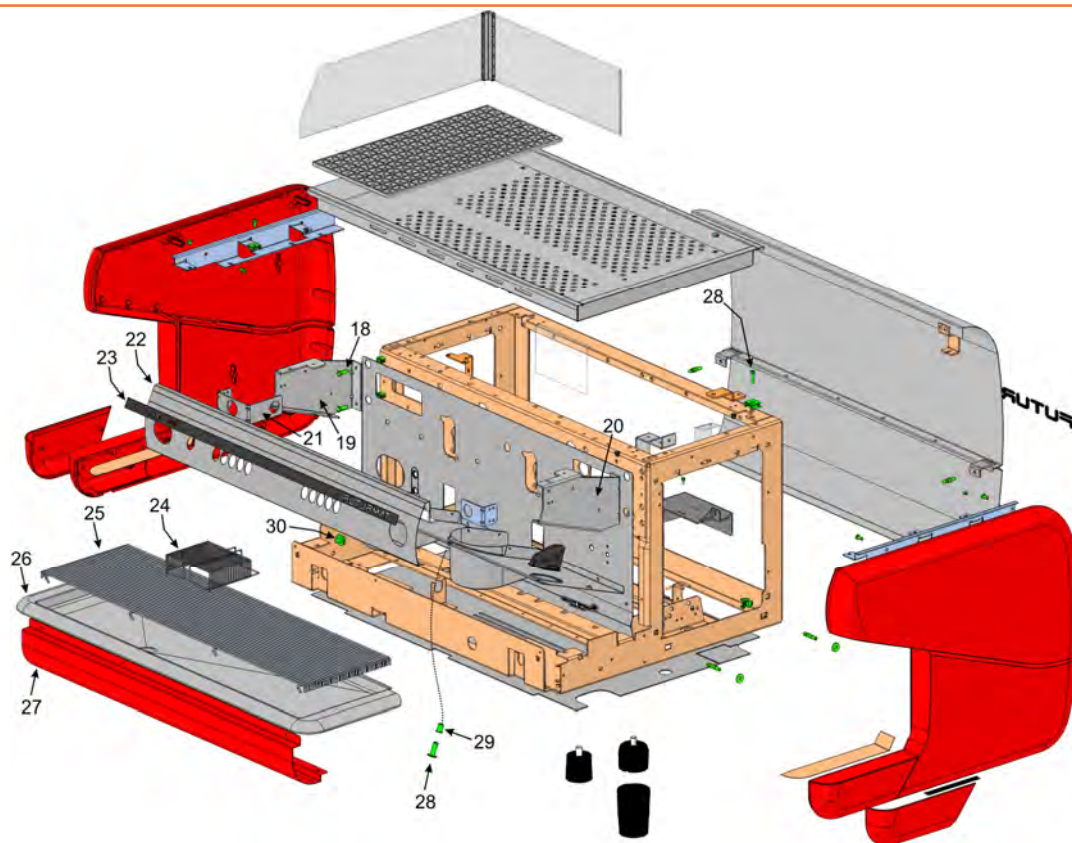
Carrocería (1/3)

Machine Bodywork (1/3)



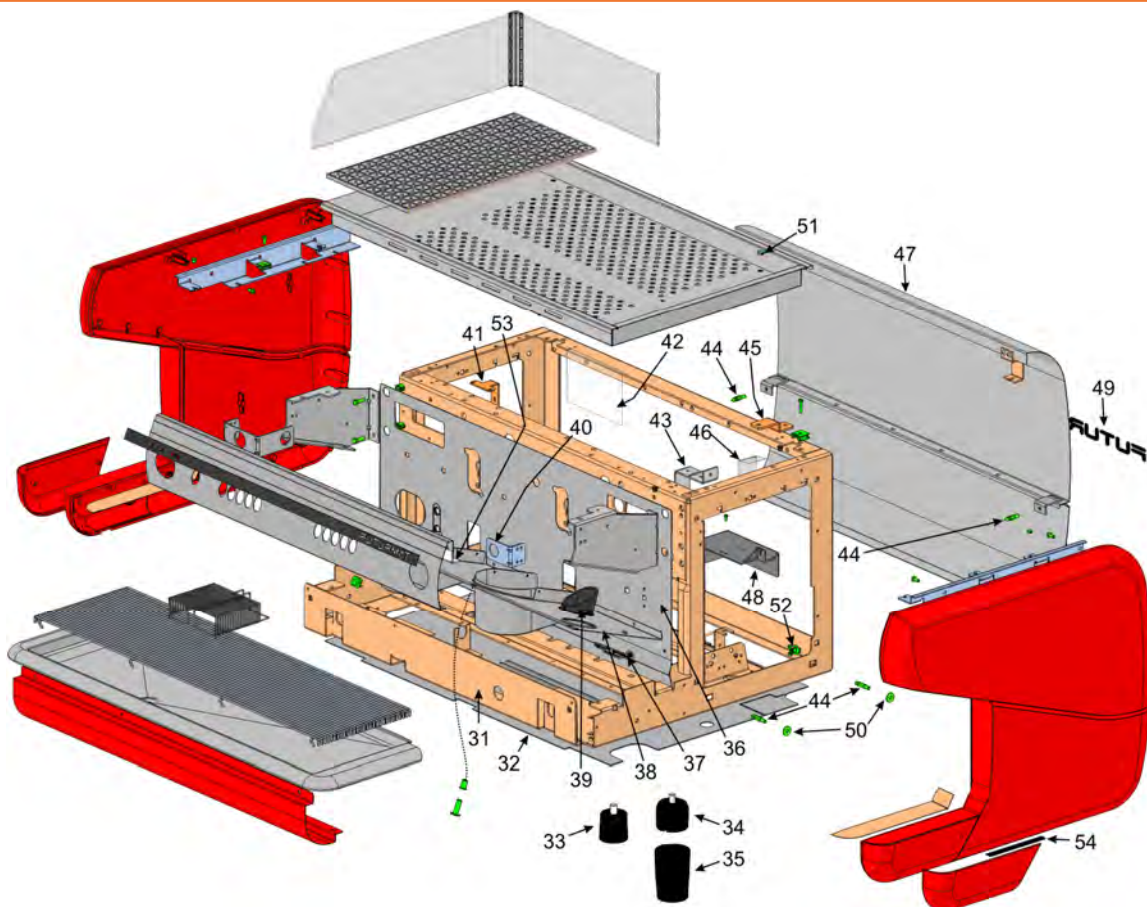
Pos	DENOMINACION	DESCRIPTION	1GR	2GR	3GR	4GR
1	Cjto Barandillas	Rail Assy	NT0021	NT0018	NT0019	08516500
2	Rejilla Moplen 365 x 233 mm	365 x 233 mm Moplen Grating	2x08437700	X	X	X
2	Rejilla Moplen 365 x 315,5 mm	365 x 315,5 mm Moplen Grating	X		2x08437800	
2	Rejilla Moplen 365 x 167 mm	365 x 167 mm Moplen Grating	X	X	08437900	X
2	Rejilla Moplen 365 x 101 mm	365 x 101 mm Moplen Grating	X	X	X	08438000
3	Bandeja Apoyatazas	Cup Tray	08334000	08334100	08334200	08334300
3	Bandeja Apoyatazas (UL)	Cup Tray (UL)	08334010	08334110	08334210	08334310
4	Tirante Lateral Izquierdo	Left Lateral Support		08339300		
5	Tirante Lateral Derecho	Right Lateral Support		08339200		
6	Lateral Izquierdo Rojo	Left Red Lateral		08507410		
6	Lateral Izquierdo Negro	Left Black Lateral		08507400		
6	Lateral Izquierdo Cava Brillante	Left Shiny Golden Lateral		08507420		
6	Lateral Izquierdo Blanco	Left White Lateral		08507430		
6	Lateral Izquierdo Dorado	Left Golden Lateral		08326900		
7	Lateral Derecho Rojo	Right Red Lateral		08507310		
7	Lateral Derecho Negro	Right Black Lateral		08507300		
7	Lateral Derecho Cava Brillante	Right Shiny Golden Lateral		08507320		
7	Lateral Derecho Blanco	Right White Lateral		08507330		
7	Lateral Derecho Dorado	Right Golden Lateral		08326800		
8	Protector Lateral Izquierdo Rojo	Left Red Lateral Protector		08505840		
8	Protector Lateral Izquierdo Negro	Left Black Lateral Protector		08505850		
8	Protector Lateral Izquierdo Blanco	Left White Lateral Protector		08505860		
8	Protector Lateral Izquierdo Dorado	Left Golden Lateral Protector		08505800		
9	Protector Lateral Derecho Rojo	Right Red Lateral Protector		08505740		
9	Protector Lateral Derecho Negro	Right Black Lateral Protector		08505570		
9	Protector Lateral Derecho Blanco	Right White Lateral Protector		08505760		
9	Protector Lateral Derecho Dorado	Right Golden Lateral Protector		08505700		
10	Cjto Lateral Izquierdo Rojo	Left Red Lateral Assy		08507010		
10	Cjto Lateral Izquierdo Negro	Left Black Lateral Assy		08507000		
10	Cjto Lateral Izquierdo Blanco	Left White Lateral Assy		08507030		
10	Cjto Lateral Izquierdo Dorado	Left Golden Lateral Assy		08507020		
11	Cjto Lateral Derecho Rojo	Right Red Lateral Assy		08506910		
11	Cjto Lateral Derecho Negro	Right Black Lateral Assy		08506900		
11	Cjto Lateral Derecho Blanco	Right White Lateral Assy		08506930		
11	Cjto Lateral Derecho Dorado	Right Golden Lateral Assy		08506920		
12	Tornillo M4 DIN 7985	M4 DIN 7985 Screw		04591202		
13	Tuerca Rápida M4	M4 Nut		05118500		
14	Tope Goma	Rubber Cap		07509300		
15	Protector Interior Lateral Izquierdo	Left Lateral Interior Protector		08343700		
16	Protector Interior Lateral Derecho	Right Lateral Interior Protector		08343600		
17	Tuerca Enjaulada M5	M5 Nut		0551030136		

Carrocería (2/3) Machine Bodywork (2/3)



Pos	DENOMINACION	DESCRIPTION	1GR	2GR	3GR	4GR
18	Tornillo M5x15 DIN 933	M5x15 DIN 933 Screw			04522405	
19	Soporte Lateral Grifos Izquierdo	Left Taps Lateral Support			08332800	
20	Soporte Lateral Grifos Izquierdo	Left Taps Lateral Support			08332900	
21	Soporte Grifos Izquierdo	Left Tap Support			08342010	
22	Perfil (Máquinas Electrónicas)	Front Control Panel (Electronic M.)	08330340	08330440	08330540	08330640
22	Perfil (Máquina con Calientatazas)	Front Control Panel (with Cup Warmer)	X	08330430	08330530	X
22	Perfil (Máq con Calientatazas) Brillante	Shiny Front Control Panel (w/ Cup Warmer)	X	08330460	08330560	X
22	Perfil (Máquina con Capuccino)	Front Control Panel (with Capuccino)	X	08340420	08330520	X
22	Perfil (Máquina con Display)	Front Control Panel (with Display)	X	08336600	08336700	X
22	Perfil (Máquina con Display) Brillante	Shiny Front Control Panel (with Display)	X	08336650	08336750	X
22	Perfil (Máquina con Sonda Vapor)	Front Control Panel (with Autosteam)	X	08336680	08336780	08336880
22	Perfil (Máq con Display y Calientatazas)pre 2017	Front Control P.(w/Display & Cup Warmer) pre 2017	X	08336630	08336730	X
22	Perfil (Máquina con Display y Capuccino)	Front Control Panel (Display + Capuccino)	X	08336620	08336720	X
22	Perfil (Máq con Display y Sonda Vapor)	Front Control Panel (Display + Autosteam)	X	08336640	08336740	X
22	Perfil (Máquina Semiautomática)	Front Control Panel (Semiautomatic M.)	08329300	08329400	08329500	08329600
22	Perfil (Máquina Semiautomática) Brillante	Shiny Front C.P. (Semiautomatic M.)	08329330	08329430	08329530	08329630
22	Perfil (Máquina Semiaut. con Calientatazas pre 2017)	Front Control P. (Semiaut. + Cup Warmer) pre 2017	X	08329420	08329520	X
23	Logotipo Perfil	Front Control Panel Sticker	08339800	08339900	08340000	08340100
23	Logotipo Perfil (Máquinas Grouptronic®)	Front C. P. Sticker (Grouptronic® M.)	X	08339960	08340060	X
24	Suplemento Sobrebandeja (Máq. Altas)	Tray Cover Supplement (Tall Machines)			08439600	
25	Sobrebandeja	Drain Tray Cover	08327700	08327800	08327900	08328000
26	Bandeja Desagüe	Drain Tray	08327000	08327100	08327200	08327300
27	Faja Chasis Inox	Front Inox Lower Panel	08328500	08328600	08328700	08328800
27	Faja Chasis Roja	Front Red Lower Panel	08328530	08328630	08328730	08328830
27	Faja Chasis Negra	Front Black Lower Panel	08328520	08328620	08328720	08328820
27	Faja Chasis Negra (Máquinas con Gas)	Front Black Lower Panel (Gas Machines)	X	08614720	08614820	X
27	Faja Chasis Cava	Front Golden Lower Panel	08328540	08328640	08328740	08328840
27	Faja Chasis Cava (Máquinas con Gas)	Front Golden Lower Panel (Gas Machines)	X	08614700	08614800	X
27	Faja Chasis Blanca	Front White Lower Panel	08328550	08328650	08328750	X
27	Faja Chasis Blanca (Máquinas con Gas)	Front White Lower Panel (Gas Machines)	X	08614750	08614850	X
28	Tornillo M4x12	M4x12 Screw			04596601	
29	Tuerca Nylon	Nylon Nut			04595900	
30	Tope Carrocería	Machine Bodywork Stop			08334400	

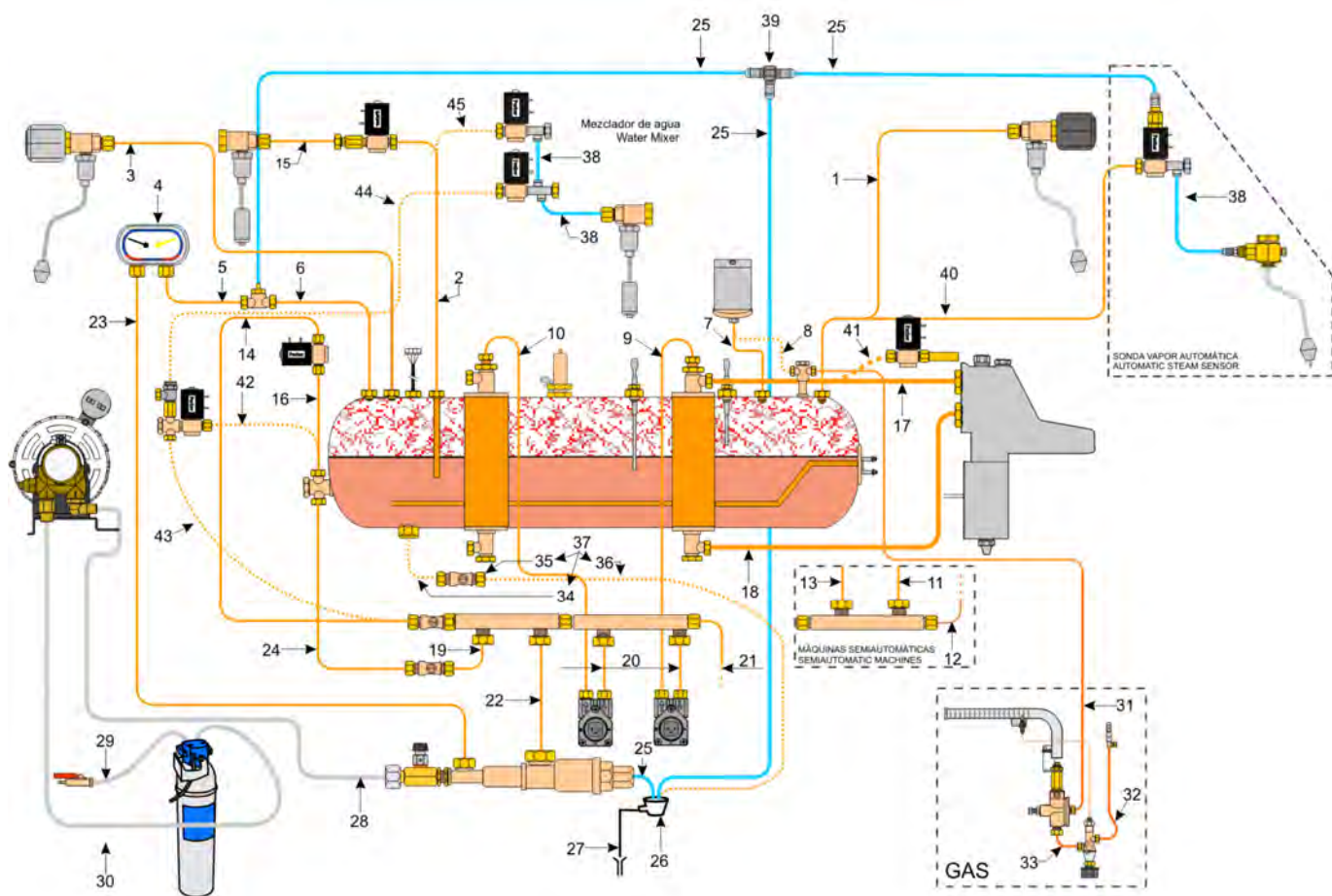
Carrocería (3/3) Machine Bodywork (3/3)



Pos	DENOMINACION	DESCRIPTION	1GR	2GR	3GR	4GR
31	Chasis	Chassis	08300000	08300100	08300200	08300300
31	Chasis (Máquinas Altas)	Chassis (Tall Machines)	X	08460700	08460800	08460900
32	Tapa Inferior (*SM)	Chassis Lower Cover (*ATM)	08606500	08606600	08606700	X
32	Tapa Inferior UL (*SM)	Chassis Lower Cover UL (*SM)	08372700	08372800	08372900	08373000
33	Pie de Apoyo	Machine Foot		07468002		
34	Tapa Suplemento (*SM)	Supplement Top (*ATM)		08396300		
35	Pie Suplemento de 80 mm	80 mm Foot Supplement		08396400		
35	Pie Suplemento de 105 mm	105 mm Foot Supplement		08396500		
36	Panel	Front Panel	08328140	08328240	08328340	08328440
36	Panel (Máquinas Altas)	Front Panel (Tall Machines)	X	08328220	08328320	X
36	Panel Brillante (Máquinas Altas)	Shiny Front Panel (Tall Machines)		08328250	08328350	X
36	Panel (Máquinas con Gas)	Front Panel (Gas Machines)	X	08619200	08619300	X
37	Adhesivo "Quality Espresso"	"Quality Espresso" Sticker		08441900		
38	Cjto Protector Grupo	Group Head Protector	08333220	08333320	08333420	08333520
38	Cjto Protector Grupo (Máquina Alta)	Group Head Protector (Tall Machines)	X	08333330	08333430	X
39	Embellecedor Grifo	Taps Cover		08358100		
40	Soporte Grifo Derecho	Right Tap Support		08342210		
40	Soporte Sonda Vapor Automática (*SM)	Autosteam Tap Support (*ATM)		08496600		
41	Soporte Manómetro	Pressure Gauge Support		08339600		
42	Protector Antigoteo (*SM)	Water Splatter Protector (*ATM)		08423500		
43	Soporte Termostato	Thermostat Support		08196510		
44	Arpón L-27 (Lateral)	L-27 Spear (Lateral)		08188230		
44	Arpón L-32 (Posterior)	L-32 Spear (Back Bodywork)		08188220		
45	Soporte Bandeja	Upper Tray Support		08388300		
46	Protector Antigoteo Lateral (*SM)	Lateral Water Splatter Protector (*ATM)		08388400		
47	Carrocería Trasera	Rear Machine Bodywork	08334500	08334600	08334700	08334800
48	Tapa Interruptor	Main Switch Cover		08310300		
49	Adhesivo "Futurmat"	"Futurmat" Sticker		08335300		
50	Arandela 5,3x15x1,4	5,3x15x1,4 Washer		07410012		
51	Tapón Bandeja	Upper Tray Cap		08393100		
52	Clip Arpón	Spear Clamp		08034310		
53	Soporte Perfil	Front Control Panel Support		08329700		
54	Adhesivo Lateral	Lateral Sticker		08479300		

Sistema Hidráulico (1/2)

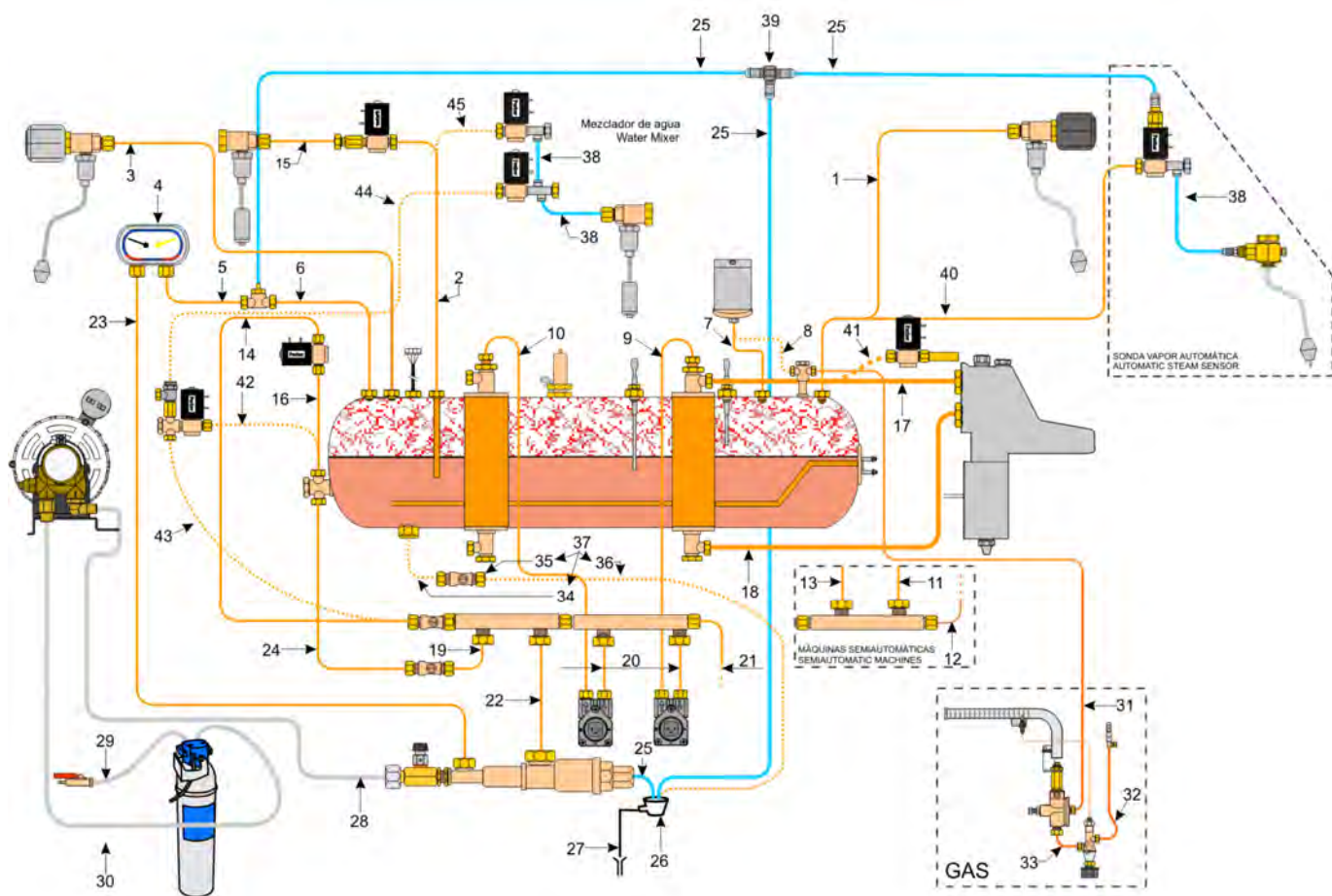
Hydraulic System (1/2)



Pos	DENOMINACION	DESCRIPTION	1GR	2GR	3GR	4GR
1	Tubo Grifo Vapor Derecho	Right Steam Tap Tube		08347100		
2	Tubo Salida Agua Caliente	Hot Water Tap Tube	08349500	08347300		
3	Tubo Grifo Vapor Izquierdo	Left Steam Tap Tube		08347200		
4	Manómetro 2,5/16 bar	2.5/16 bar Pressure Gauge		08339500		
5	Tubo Manómetro a Valvula Compensación	Pressure Gauge to Compensation Valve Tube		08384800		
6	Tubo Válvula Compensación a Caldera	Compensation Valve to Boiler Tube		08384700		
7	Tubo Presostato a Caldera	Pressure Switch to Boiler Tube		08151607		
8	Tubo Presostato a Racord (Máq con Gas)	Pressure Switch to Fitting (Gas Machines)	X	08354700		X
9	Tubo Contador a Tubo Térmico (2o Gr)	Flowmeter to Heat Exchanger Tube (2º G)	X	08308300		
9	Tubo Contador a Tubo Térmico (3er Gr)	Flowmeter to Heat Exchanger Tube (3rd G)		X	08308400	
9	Tubo Contador a Tubo Térmico (4o Gr)	Flowmeter to Heat Exchanger Tube (4th G)		X	08308500	
10	Tubo Contador a Tubo Térmico (1er Gr)	Flowmeter to Heat Exchanger Tube (1st G)	08347700	08308200		
11	Tubo Colector a TT 1er y 2o Gr (Semiautomáticas)	H.Manifold to H.E. Tube (1st & 2nd G) (Semiaut.)	X	08313900		
11	Tubo Colector a TT 4o Gr (Semiautomáticas)	H.Manifold to H.E. Tube (4th G) (Semiaut.)		X	08347800	
12	Tubo Colector a TT 1er y 3er Gr (Semiautomáticas)	H.Manifold to H.E. Tube (1st & 3rd G) (Semiaut.)	08346900	X	08314000	X
13	Tubo Colector a TT 1er y 2o Gr (Semiautomáticas)	H.Manifold to H.E. Tube (1st & 2nd G) (Semiaut.)	X	08313900		
13	Tubo Colector a TT (3er Gr en Máq Semiaut.4Gr)	H.Manifold to H.E. Tube (3rd G in 4G Semiaut. M.)		X	08347000	
14	Tubo Grifo a Electroválvula Nivel Agua	Valve to Water Level Solenoid Valve Tube		08309600		
15	Tubo Electroválvula a Grifo Agua	Solenoid Valve to Hot Water Tap Tube	08349600	08347400		
16	Tubo Electroválvula Nivel a Caldera	Water Level Solenoid Valve to Boiler Tube		08309700		
17	Tubo Entrada Grupo	Inlet Water Group Head Tube	08346700	08511200		
17	Tubo Entrada Grupo (Máquinas Altas)	Inlet Water Group Head Tube (Tall M.)	X	08463500		X
17	Tubo Entrada 3er Grupo (Máquinas Altas)	Inlet Water 3rd Group Head Tube (Tall M.)		X	08463600	X
18	Tubo Retorno Grupo	Outlet Water Group Head Tube	08346800	08511300		
18	Tubo Retorno Grupo (Máquinas Altas)	Outlet Water Group Head Tube (Tall M.)	X	08463300		X
18	Tubo Retorno 3er Grupo (Máquinas Altas)	Outlet Water 3rd Group Head Tube (Tall M.)		X	08463700	X
19	Tubo Colector a Grifo Agua	H. Manifold to Inlet Water Tap Tube		08309800		
20	Tubo Colector a Contador Volumétrico	H. Manifold to Flowmeter Tube	X	08347600		

Sistema Hidráulico (2/2)

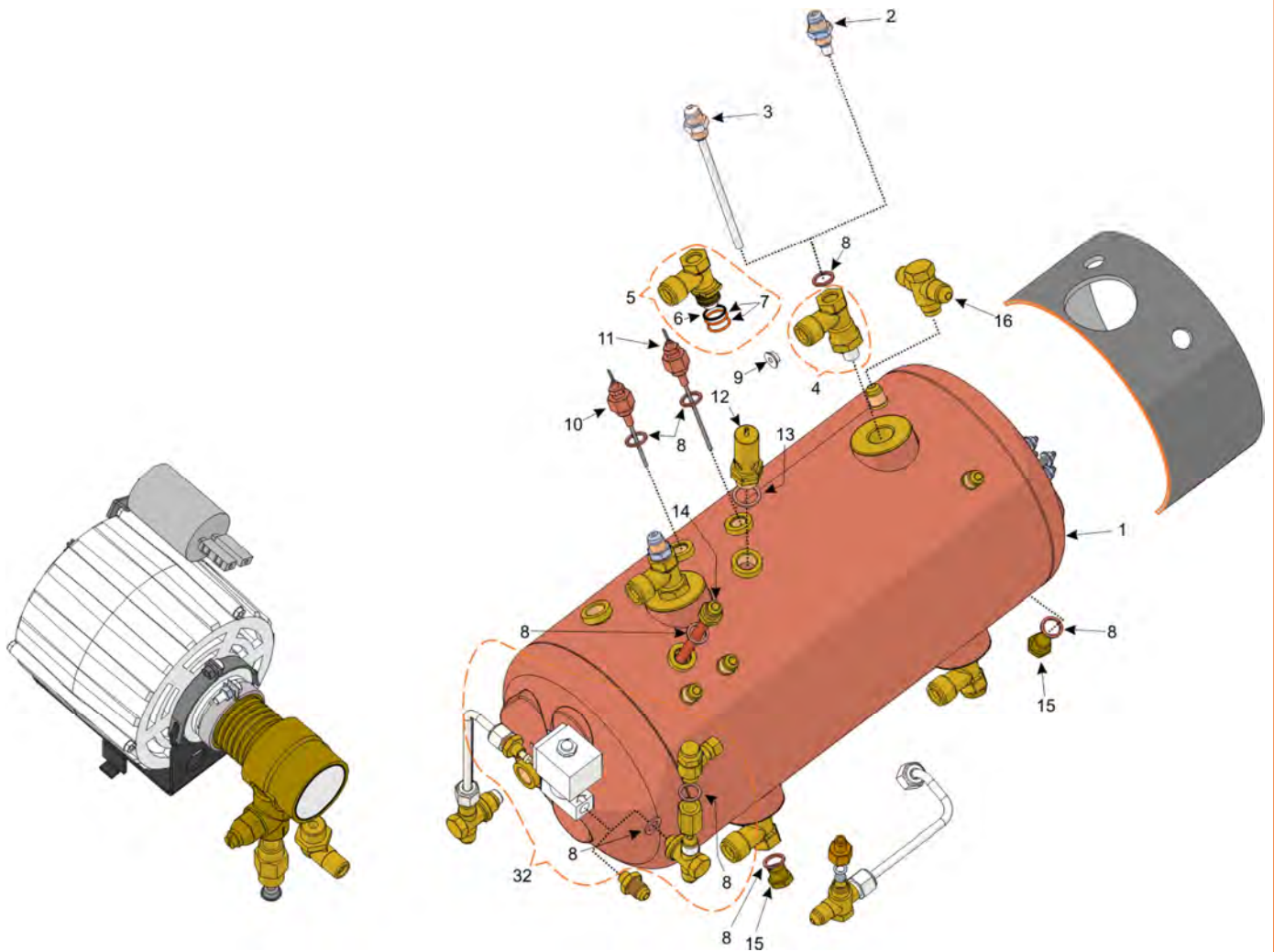
Hydraulic System (2/2)



Pos	DENOMINACION	DESCRIPTION	1GR	2GR	3GR	4GR
21	Tubo Colector a Contador (1er y 3er Gr)	H. Manifold to Flowmeter Tube (1st & 3rd G)	08347500	X	08347500	X
21	Tubo Colector a Contador (2018 -Compatible)	H.Manifold to Flowmeter Tube (2018-Compatible)	08347510		X	
22	Tubo Válvulas a Colector	Valves to H.Manifold Tube		08343900		
23	Tubo Válvulas a Manómetro	Valves to Pressure Gauge Tube		08116510		
24	Tubo Grifo Entrada a Racord Caldera	Inlet Water Tap to Boiler Fitting Tube		08442200		
25	Tubo Silicona 6x9	6x9 Silicone Tube		67613609063		
26	Cubeta Desagüe	Drain Cup		08478700		
27	Tubo de Desagüe	Drain Tube		08020703		
28	Tubo Salida Bomba	Water Outlet Pump Tube		08341600		
29	Tubo Entrada Agua Red	Water Inlet Tube		0571/050108		
30	Tubo Entrada Bomba	Water Inlet Pump Tube		0551/050112		
31	Tubo Caldera a Automático Gas (*SM)	Boiler to Gas System Tube (*ATM)	X	08357900		X
32	Tubo Entrada Gas (*SM)	Gas Inlet Tube (*ATM)	X	08653200		X
33	Tubo Grifo a Automático Gas (*SM)	Gas Tap to Automatic Regulator Tube (*ATM)	X	08358000		X
34	Tubo Caldera a Válvula (*SM)	Boiler to Valve Tube (*ATM)		08712100		
35	Válvula Manual (*SM)	Manual Valve (*ATM)		08442100		
36	Tubo Válvula a Cubeta (*SM)	Valve to Drain Cup Tube (*ATM)		08712200		
37	Kit Vaciado Caldera	Boiler Drain Kit		NT0999		
38	Tubo Teflón 8x6 (*SM)	8x6 Teflon Tube (*ATM)		67615608060		
39	Conexión en "T"	"T"-Shaped Connection		09000318		
40	Tubo Salida Sonda Vapor Automática (*SM)	Automatic Steam Tap Tube (*ATM)	X	08456100	08464900	08465000
41	Tubo TT a Electroválvula (Máq Grouptronic®)	H.E to Solenoid Valve Tube (Grouptronic® M.)	X		08463300	
41	Tubo TT Derecho a Electroválvula (Máq Grouptronic®)	Right H.E to Sol. Valve Tube (Grouptronic® M.)		X		08463400
42	Tubo Grifo a Caldera (Máq Mezcla Agua)	Water Valve to Boiler Tube (Water Mixer M.)	X		08309700	
43	Tubo Válvulas a Grifo (Máq Mezcla Agua)	Valves to Manual Valve Tube (Water Mixer M.)	X		08420500	
44	Tubo Grifo a Mezclador (Máq Mezcla Agua)	Valve to Mixer Tube (Water Mixer Machines)	X		08420600	
45	Tubo Caldera a Mezclador (Máq Mezcla Agua)	Boiler to Mixer Tube (Water Mixer Machines)	X		08420700	

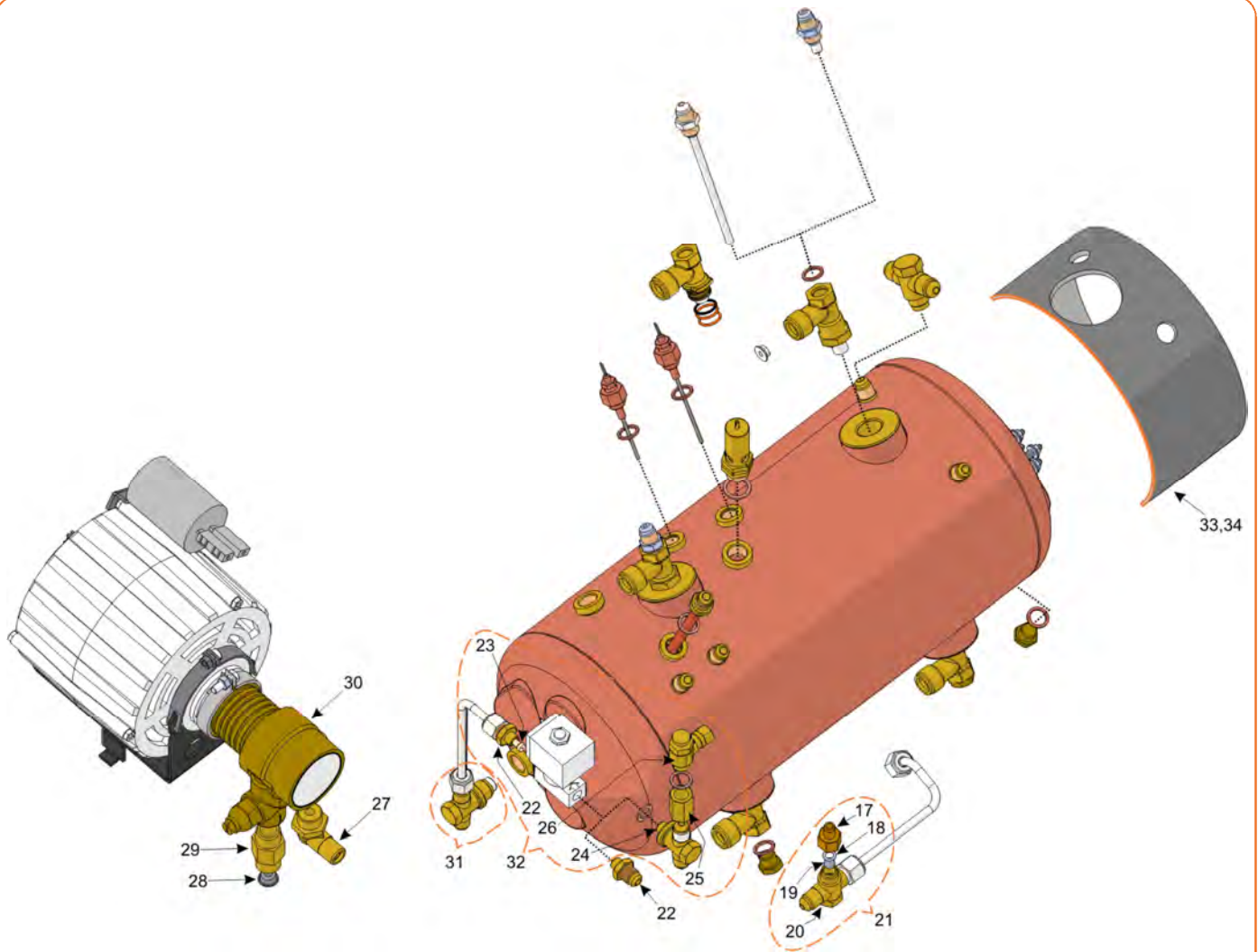
Caldera y Bomba (1/2)

Boiler & Pump (1/2)



Pos	DENOMINACION	DESCRIPTION	1GR	2GR	3GR	4GR
1	Caldera Decapada	Boiler	08700000	08700100	08700200	08700300
1	Caldera Decapada Niquelada	Nickel Plated Boiler	08700010	08700110	08700210	08700310
1	Caldera Decapada (Máquinas Display)	Pickel Boiler (Display Machines)	X	08700400	08700500	08700600
1	Caldera Decapada Niquelada (M. Display)	Nickel Plated Boiler (Display M.)	X	08700410	08700510	X
2	Cjto Inyector Tubo Térmico	Heat Exchanger Injector Fitting Assy		08355000		
2	Cjto Inyector Tubo Térmico Niquelado	Nickel Plated H.E. Injector Fitting Assy		08355010		
3	Cjto Inyector TT (Máquinas Grouptronic®)	H.E. Injector Fitting Assy (Grouptronic® M.)		08362100		
4	Cjto Racord Tubo Térmico Roscado	Heat Exchanger Fitting Assy		08660200		
4	Cjto Racord TT Roscado Niquelado	Nickel Plated H.E. Fitting Assy		08660210		
5	Cjto Racord Tubo Térmico (Sistema Antiguo)	Heat Exchanger Fitting Assy (Old System)		08469900		
5	Cjto Racord TT (Sistema Antiguo) Niquelado	Nickel Plated H.E. Fitting Assy (Old System)		08469910		
6	Junta Tórica 14x1,5	14x1,5 O-Ring		08494710		
7	Junta Tórica	O-Ring		08603500		
8	Arandela Cobre 13,5x17,5x1,5	13,5x17,5x1,5 Copper Washer		01626804		
9	Inyector Ø4,5 mm	Ø4.5 mm Injector		08426700		
9	Inyector Ø2,5 mm (*SM)	Ø2.5 mm Injector (*ATM)		08426720		
9	Inyector Ø2 mm (*SM)	Ø2 mm Injector (*ATM)		08426710		
10	Cjto Sonda Nivel Seguridad (*SM)	Safety Water Upper Level Probe Assy (*ATM)		0441/091016		
11	Cjto Sonda Nivel	Safety Water Lower Level Probe Assy		0441/090816		
12	Cjto Válvula Seguridad	Pressure Relief Valve Assy		08074701		
13	Arandela Cobre 17x22x1,5	17x22x1,5 Copper Washer		07412208		
14	Cjto Racord Pesca	Outlet Water Assy		07695604		
14	Cjto Racord Pesca Niquelado	Nickel Plated Outlet Water Assy		07695612		
15	Tapón 1/4" G	1/4" G Plug		00225805		
15	Tapón 1/4" G Niquelado	Nickel Plated 1/4" G Plug		00225813		
16	Racord 3 Vías (Máquinas Gas)	3-Way Fitting (Gas Machines)		08304500		

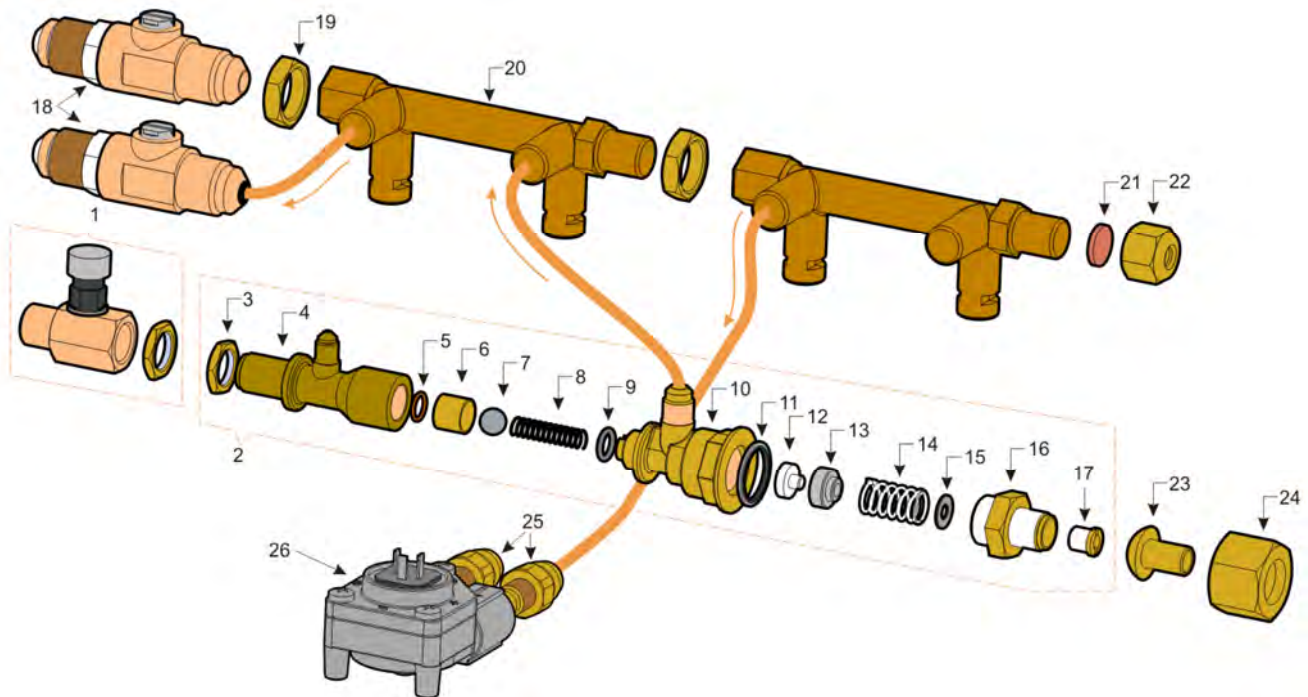
Caldera y Bomba (2/2) Boiler & Pump (2/2)



Pos	DENOMINACION	DESCRIPTION	1GR	2GR	3GR	4GR
17	Tapón Válvula Compensación	Compensation Valve Plug		08179004		
17	Tapón Válvula Compensación Niquelado	Nickel Plated Compensation Valve Plug		08179012		
18	Junta Tórica 6,07 EPDM	6,07 EPDM O-Ring		08179103		
19	Esfera Ø8 mm	Ø8 mm Sphere		01720507		
20	Cuerpo Válvula Compensación	Compensation Valve Main Body		08381000		
20	Cuerpo Válvula Compensación Niquelado	Nickel Plated Compensation Valve Main Body		08381010		
21	Cjto Válvula Compensación	Compensation Valve Assy		08514600		
22	Racord Entrada Agua	Inlet Water Fitting		07466501		
22	Racord Entrada Agua Niquelado	Nickel Plated Inlet Water Fitting		07466519		
23	Reductor Entrada Agua	Inlet Water Pressure Reducer		08391200		
24	Racord 1/4"GA - 1/8"G - 1/4"GA	1/4"GA - 1/8"G - 1/4"GA Fitting		08341200		
24	Racord 1/4"GA - 1/8"G - 1/4"GA Niquelado	Nickel Plated 1/4"GA - 1/8"G - 1/4"GA Fitting		08341210		
25	Racord 1/4"G	1/4" G Fitting		08416600		
25	Racord 1/4"G Niquelado	Nickel Plated 1/4" G Fitting		08416600		
26	Grifo Regulador	Regulating Tap		08416500		
27	Racord Salida Bomba	Pump Outlet Fitting		08004418		
27	Racord Salida Bomba Niquelado	Nickel Plated Pump Outlet Fitting		08004426		
28	Filtro	Filter		08297900		
29	Racord	Fitting		0371/110103		
29	Racord Niquelado	Nickel Plated Fitting		0371/110203		
30	Bomba "Fluid-o-tech"	"Fluid-o-tech" Pump		07822109		
30	Bomba "Procon"	"Procon" Pump		07822109-S		
31	Cjto Racord 3 Vías	3-Way Fitting Assy		08355300		
31	Cjto Racord 3 Vías Niquelado	Nickel Plated 3-Way Fitting Assy		08355310		
32	Cjto Electroválvula Entrada Agua (*SM)	Inlet Water Solenoid Valve Assy (*ATM)		08416400		
33	Aislante Térmico (*SM)	Thermal Insulator (*ATM)	X	08551700	X	X
34	Brida Aislante (*SM)	Thermal Insulator Fastener (*ATM)	X	08551800	X	X

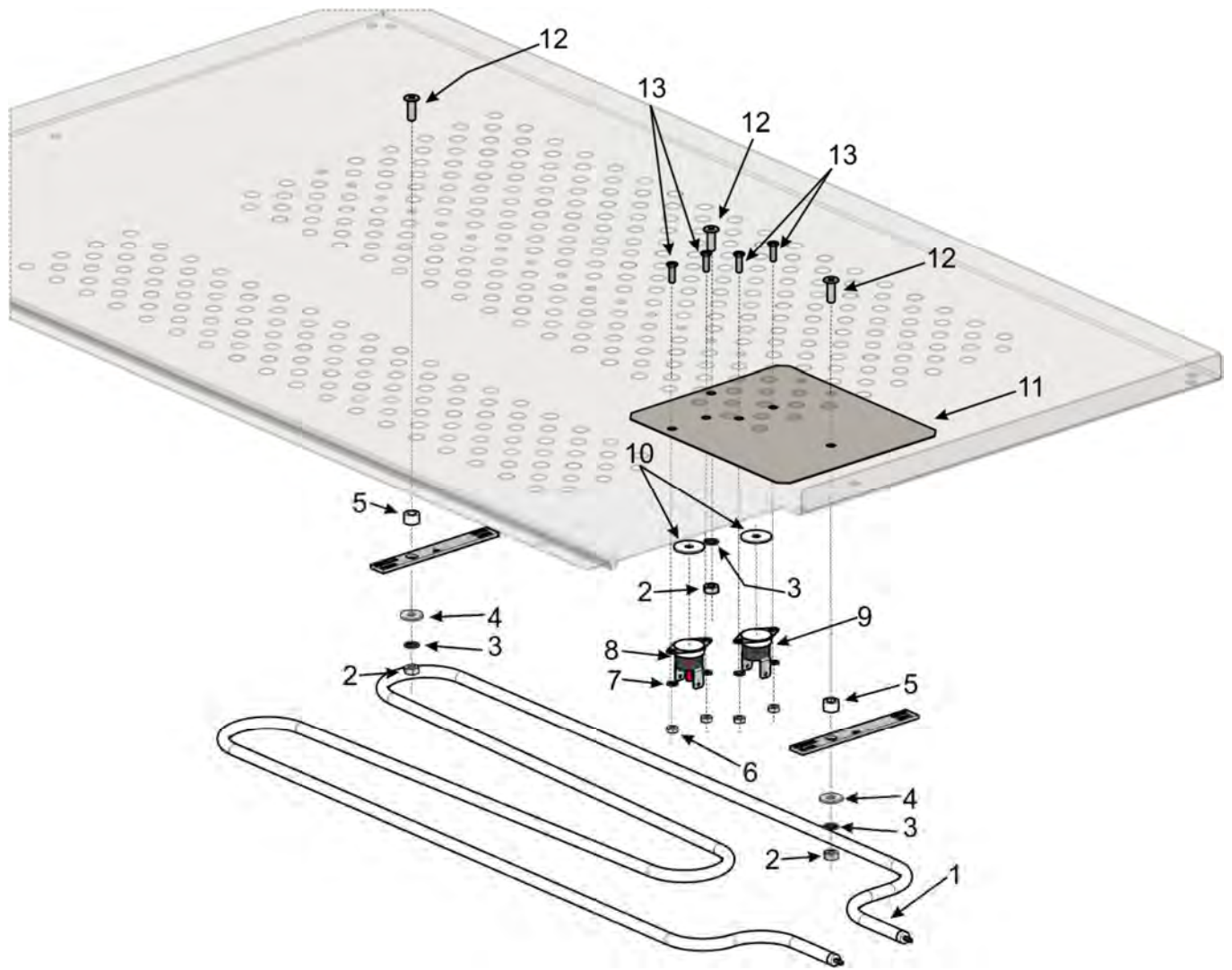
Válvulas Expansión y Colector

Relief Valves & Hydraulic Manifold



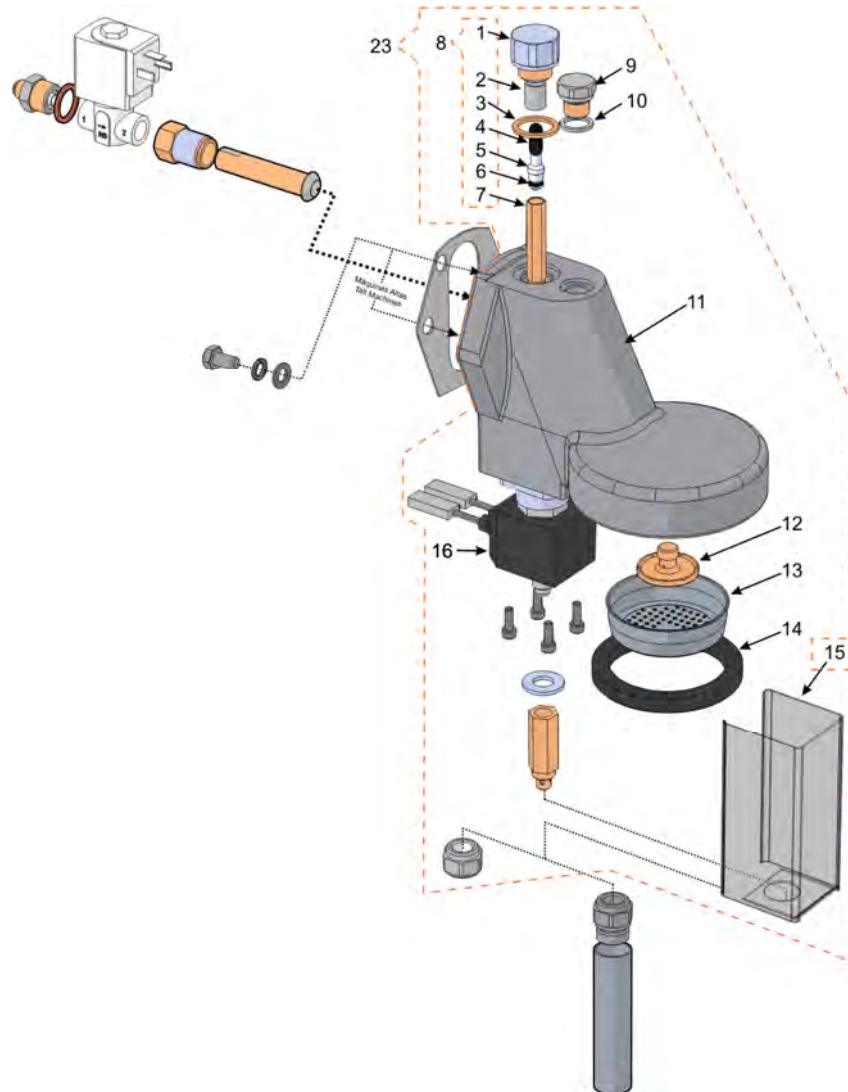
Pos	DENOMINACION	DESCRIPTION	REF.
1	Kit Purgador (Opcional)	Purge Kit (Optional)	08447700
2	Cjto Válvula Retención/Expansión	Check / Relief Valve Assy	07843808
2	Cjto Válvula Retención/Expansión Niquelado	Nickel Plated Check / Relief Valve Assy	07843816
3	Tuerca 3/8" Gas	3/8" Nut	04531505
4	Cuerpo Válvula Retención	Check Valve Main Body	07922701
4	Cuerpo Válvula Retención Niquelado	Nickel Plated Check Valve Main Body	07922719
5	Junta Tórica	O-Ring	07851900
6	Casquillo	Cap	07851801
6	Casquillo Niquelado	Nickel Plated Cap	07851819
7	Esfera Ø11,11	Ø11,11 Sphere	01832005
8	Muelle Válvula	Valve Spring	01720606
9	Junta Tórica	O-Ring	07763204
10	Cuerpo Válvula Expansión	Relief Valve Main Body	07851603
10	Cuerpo Válvula Expansión Niquelado	Nickel Plated Relief Valve Main Body	07851611
11	Arandela Válvula Expansión	Relief Valve Washer	08506530
12	Junta Cierre	Closing Gasket	01853704
13	Casquillo	Cap	01853803
13	Casquillo Niquelado	Nickel Plated Cap	01853811
14	Muelle	Spring	00109108
15	Arandela 6,5x14,3x1	6,5x14,3x1 Washer	04711701
16	Racord	Fitting	07468101
16	Racord Niquelado	Nickel Plated Fitting	07468119
17	Regulador Muelle	Spring Regulator	07468408
17	Regulador Muelle Niquelado	Nickel Plated Fitting	07468416
18	Válvula 1/4"	1/4" Valve	08442100
19	Tuerca 1/4" Gas	1/4" Nut	04530600
20	Colector	Manifold	08283509
20	Colector Niquelado	Nickel Plated Manifold	08283510
21	Disco 10,2x1,5 Cobre	10,2x1,5 Washer Disc	07412703
22	Tuerca 1/4" G Abocardada	1/4" Flared Nut	05051701
23	Niple Especial	Nipple	08058901
24	Tuerca Niple 3/8"	3/8" Nipple Nut	00011502
25	Racord 1/8" a 1/4" Abocardado	1/8" to 1/4" Fitting	02800704
25	Racord 1/8" a 1/4" Abocardado Niquelado	Nickel Plated 1/8" to 1/4" Fitting	02800712
26	Contador Volumétrico (Máquinas Electrónicas)	Flowmeter (Electronic Machines)	Ver Pág 20 / See Page 20

Bandeja Calientatazas (*SM) Cup Heater Tray (*ATM)



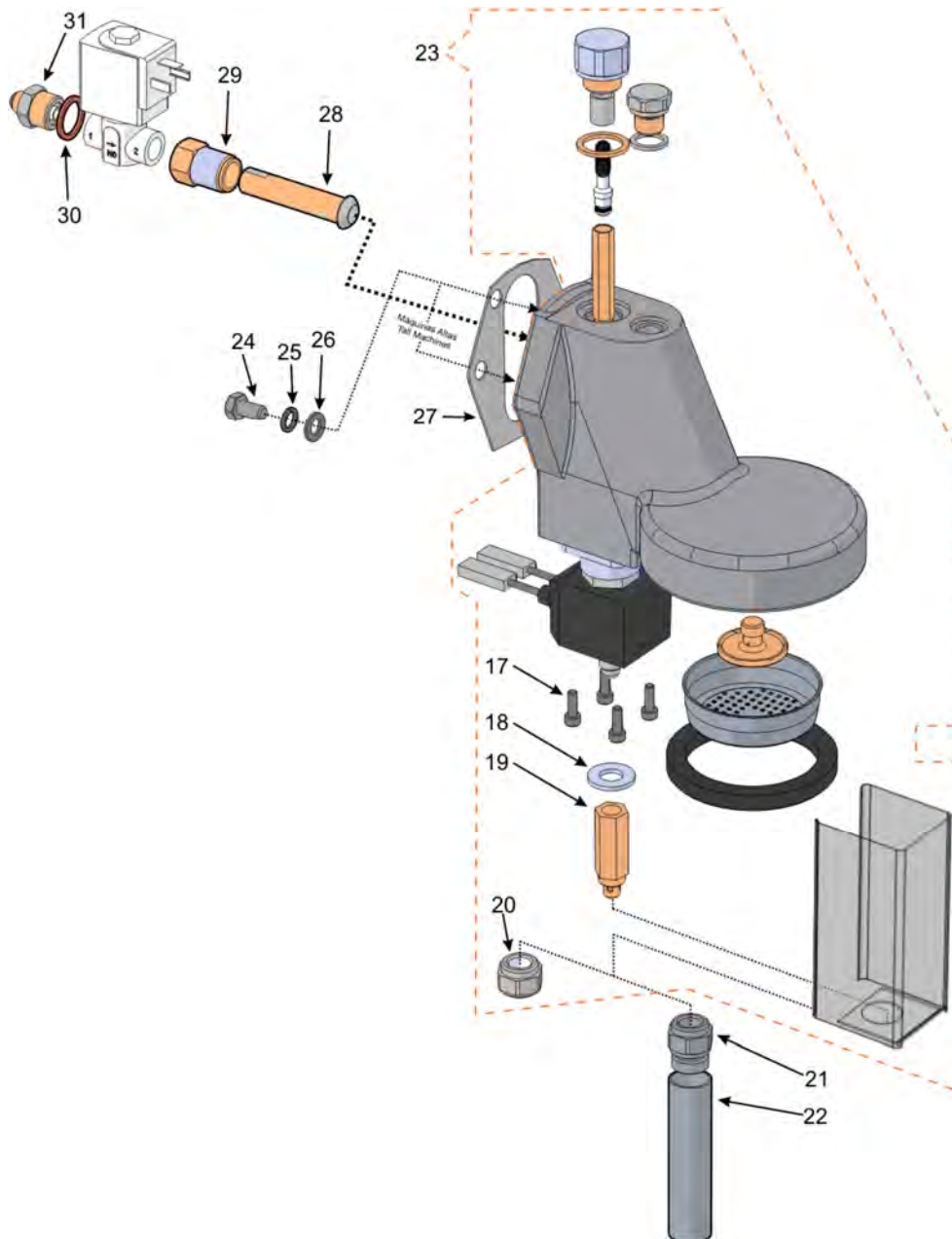
Pos	DENOMINACION	DESCRIPTION	REF.
1	Resistencia Calientatazas (Máquinas 2 Gr)	Cup Warmer Heater (2 Gr Machines)	08420300
1	Resistencia Calientatazas (Máquinas 3 Gr)	Cup Warmer Heater (3 Gr Machines)	08420400
2	Tuerca M4 DIN 934	M4 DIN 934 Nut	05126602
3	Arandela Dentada M4 DIN 6798	M4 DIN 6798 Toothed Washer	04982100
4	Arandela M4 DIN 9021	M4 DIN 9021 Washer	05162400
5	Separador Resistencia	Heater Separating	08350900
6	Tuerca M3 DIN 934	M3 DIN 934 Nut	05126503
7	Arandela Dentada M3 DIN 6798	M3 DIN 6798 Toothed Washer	04982000
8	Termostato 95° + Rearme	95° + Rearm Thermostat	08368410
9	Termostato 80°	80° Thermostat	08368400
10	Conductor de calor	Heat Conductive	08478900
11	SopORTE Termostatos	Thermostats Support	08519700
12	Tornillo Cabeza Plana M4x12	M4x12 Plain Headed Screw	04596601
13	Tornillo M3	M3 Screw	05161600

Grupo (1/2) Group Head (1/2)



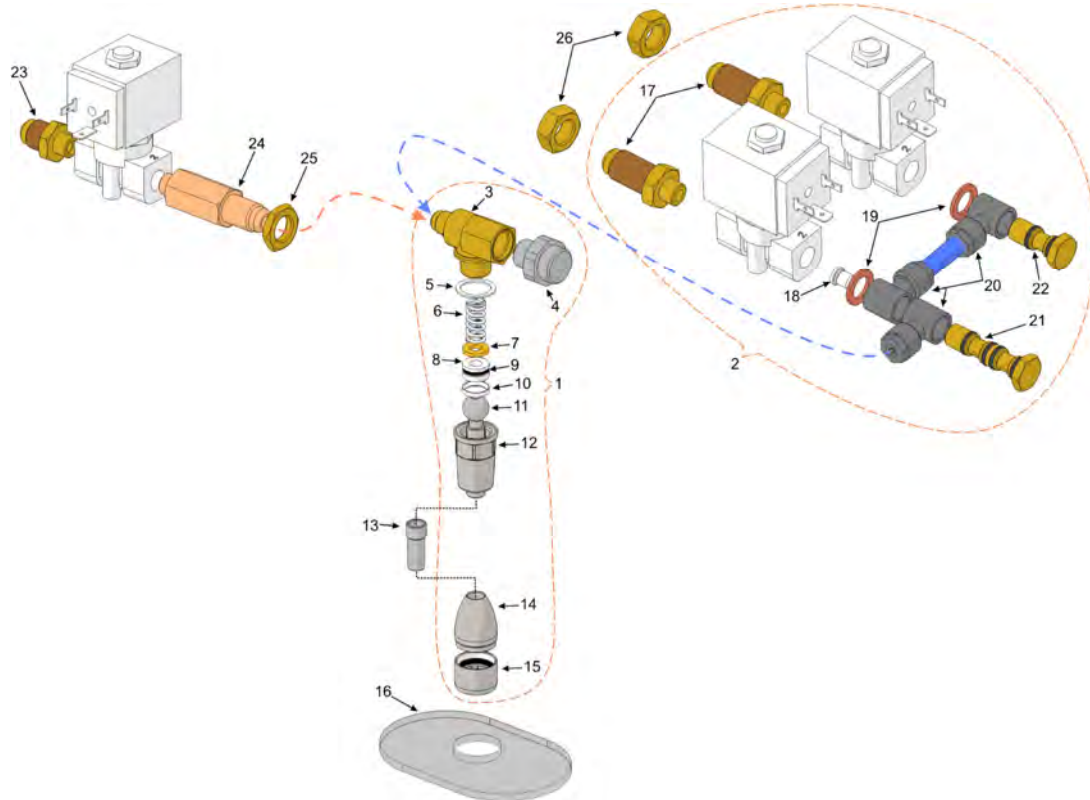
Pos	DENOMINACION	DESCRIPTION	REF.
1	Tapón Guía Muelle	Spring Guide Cap	07557200
2	Tubo Teflón 8x10x12	8x10x12 Teflon Tube	67615610080
3	Arandela 12,1x15,8x1,5	12,1x15,8x1,5 Copper Washer	07412208
4	Filtro	Filter	08298700
5	Inyector	Injector	08298800
6	Junta Tórica	O-Ring	0371/040103
7	Columna Inyector	Injector Columnn	08299000
7	Columna Inyector Niquelada	Nickel Plated Injector Columnn	08299010
8	Kit Filtro Grupo	Group Head Filter Kit	NT0029
9	Tapón Grupo	Group Head Cap	02736403
10	Arandela 12,1x15,8x1,5	12,1x15,8x1,5 Washer	07411507
11	Cuerpo Grupo	Group Head Main Body	08430920
11	Cuerpo Grupo (Máquinas Altas)	Group Head Main Body (Tall Machines)	08430970
11	Cuerpo Grupo (Máquinas Grouptronic®)	Group Head Main Body (Grouptronic® Machines)	08430930
11	Cuerpo Grupo (Máq Altas con Grouptronic®)	Group Head Main Body (Tall + Grouptronic M.)	08430980
12	Rociador de Agua	Water Sprayer	02012904
12	Rociador de Agua Niquelado (*SM)	Nickel Plated Water Sprayer (*ATM)	02012912
12	Rociador de Agua (Monodosis) (*SM)	Water Sprayer (Monodose) (*ATM)	02012920
13	Ducha Grupo	Group Head Shower	02610004
13	Ducha Grupo (Monodosis) (*SM)	Group Head Shower (Monodose) (*ATM)	02610020
14	Junta Porta Filtro 8 mm	8 mm Filter Holder Gasket	01652809
14	Junta Porta Filtro 9 mm (*SM)	9 mm Filter Holder Gasket (*SM)	01160400
14	Suplemento Junta Porta Filtro 1 mm (*SM)	1 mm Filter Holder Gasket Supplement (*ATM)	07158009
15	Tapa Electroválvula	Solenoid Valve Cover	08426600
16	Electroválvula Grupo	Group Head Solenoid Valve	Ver pág 21 / See page 21

Grupo (2/2) Group Head (2/2)



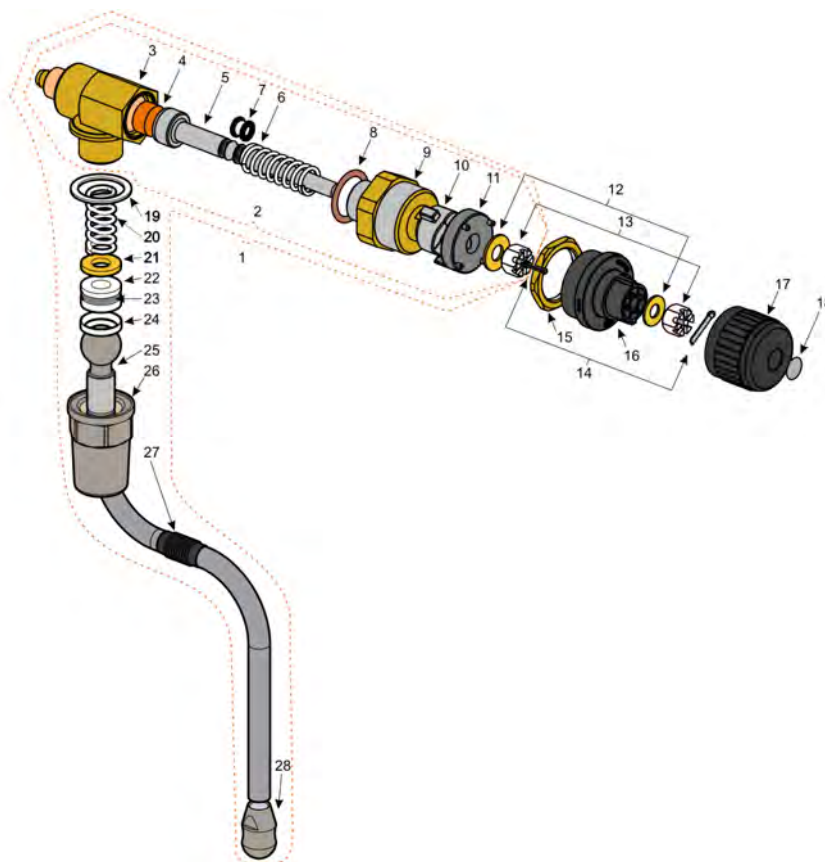
Pos	DENOMINACION	DESCRIPTION	REF.
17	Tornillo M4 DIN912	M4 DIN912 Screw	05194402
18	Arandela 10,5x21x2 (Sólo Electroválvula Parker)	10,5x21x2 Washer (Parker Sol. Valve Only)	08395300
19	Columna Descarga	Discharge Column	08426400
20	Tuerca Tapa Electroválvula	Solenoid Valve Cover Nut	08426500
21	Tuerca Tapa Electroválvula (Máquinas Altas)	Solenoid Valve Cover Nut (Tall Machines)	08439700
22	Tubo Descarga Grupo (Máquinas Altas)	Discharge Tube (Tall Machines)	08433410
23	Cjto Grupo	Group Head Assy	08430700
23	Cjto Grupo (Máquinas con Grouptronic®)	Group Head Assy (Grouptronic® Machines)	08430800
23	Cjto Grupo (Máquinas Altas)	Group Head Assy (Tall Machines)	08496500
23	Cjto Grupo (Máquinas Altas con Grouptronic®)	Group Head Assy (Tall + Grouptronic® M.)	08496510
24	Tornillo M8x15	M8x15 Screw	04106217
25	Arandela Grower DIN7980	DIN7980 Grower Washer	04316412
26	Arandela DIN125	DIN125 Washer	04333613
27	Junta Grupo	Group Gasket	08150203
28	Racord Nipple (Máquinas Grouptronic®)	Nipple Fitting (Grouptronic® Machines)	08415500
29	Tuerca Nipple	Nipple Nut	08432200
30	Arandela 13,5x17,5x1	13,5x17,5x1 Washer	01626804
31	Racord 1/2"-1/4" Gas	1/2"-1/4" Gas Fitting	08424200

Grifería y Mezclador de Agua (*SM) Water Tap & Mixer (*ATM)



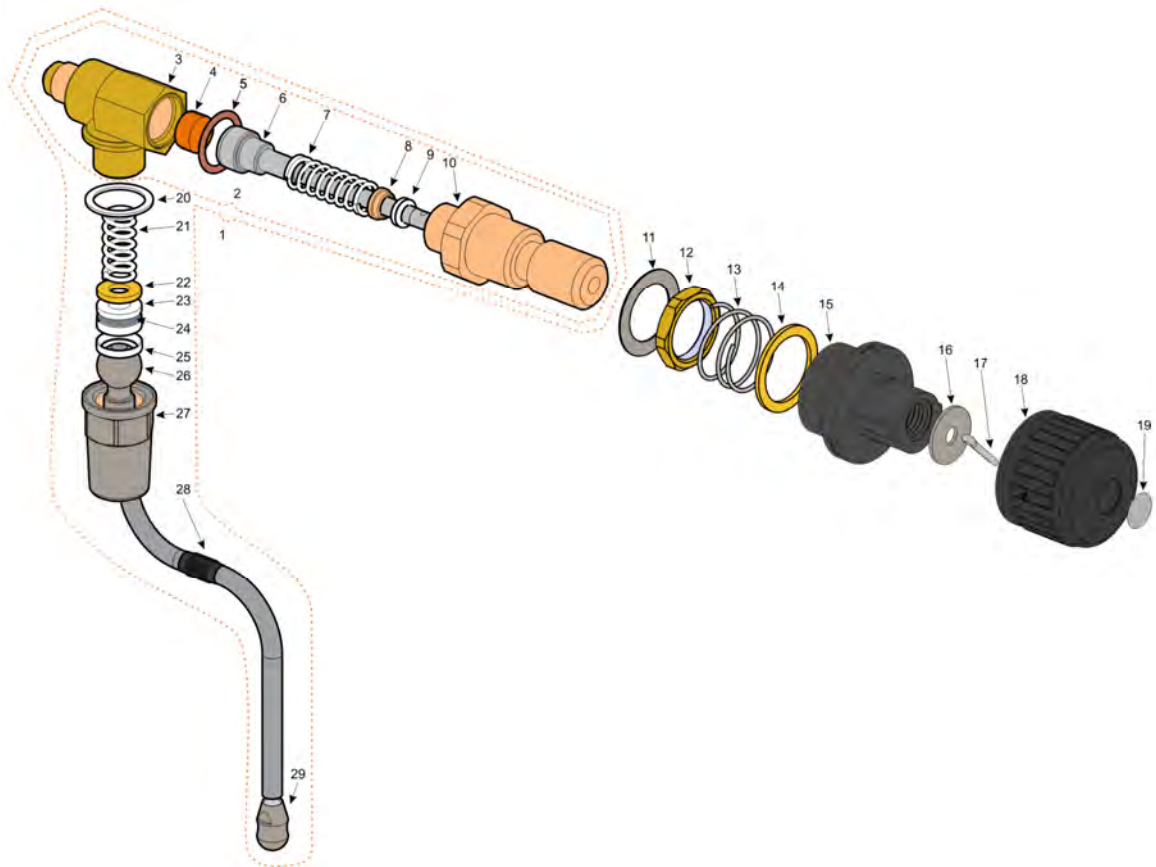
Pos	DENOMINACION	DESCRIPTION	REF.
1	Cjto Grifo Agua Caliente	Hot Water Tap Assy	08340400
1	Cjto Grifo Agua Caliente Niquelado	Nickel Plated Hot Water Tap Assy	08340420
1	Cjto Grifo Agua Caliente (Máq con Mezclador Agua)	Hot Water Tap Assy (Water Mixer Machines)	08508800
1	Cjto Grifo Agua C. Niquelado (Máq con Mezclador Agua)	Nickel Plated Hot Water Tap Assy (Water Mixer Machines)	08508520
2	Cjto Mezclador de Agua (*SM)	Water Mixer Assy (*ATM)	08415600
2	Cjto Mezclador de Agua Niquelado (*SM)	Nickel Plated Water Mixer Assy (*ATM)	08415610
3	Cuerpo Grifo	Tap Main Body	08165003
3	Cuerpo Grifo Niquelado	Nickel Plated Tap Main Body	08165011
3	Cuerpo Grifo (con Entrada Teflón)	Tap Main Body (with Teflon Tube Inlet)	08493100
3	Cuerpo Grifo Niquelado (con Entrada Teflón)	Nickel Plated Tap Main Body (with Teflon Tube Inlet)	08493110
4	Racord Cuerpo Grifo	Tap Main Body Fitting	08340600
4	Racord Cuerpo Grifo Niquelado	Nickel Plated Tap Main Body Fitting	08340610
5	Arandela Teflón 17x22x1	17x22x1 Teflon Washer	05132808
6	Muelle Rótula	Ball Joint Spring	08165300
7	Arandela 7x14,5x2	7x14,5x2 Washer	08165508
8	Tope Rótula	Ball Joint Stop	08397800
9	Junta Tórica	O-Ring	07763204
10	Inserto Tuerca Rótula	Ball Joint Nut Insert	08479900
11	Rótula Salida Agua Caliente M10	M10 Hot Outlet Water Ball Joint	08340500
12	Tuerca Rótula	Ball Joint Nut	08165130
13	Suplemento Rótula Agua Caliente (Opcional)	Hot Outlet Water Joint Supplement	08424000
14	Cuerpo Ducha	Shower Main Body	09415200
15	Cjto Malla Salida Agua	Outlet Water Mesh Assy	09000325
16	Tapa Embellecedor	Bezel Cover	08395600
17	Racord 1/4"-1/8" Gas	1/4"-1/8" Gas Fitting	08415700
17	Racord 1/4"-1/8" Gas Niquelado	Nickel Plated 1/4"-1/8" Gas Fitting	08415710
18	Reductor Electroválvula	Solenoid Valve Inlet Water Reducer	08505500
19	Arandela Cobre 10,2x16x1,5	10,2x16x1,5 Copper Washer	07411600
20	Anillo Orientable 1500 8/6"-1/8"	8/6"-1/8" 1500 Adjustable Ring	08416000
21	Tornillo Giratorio Doble 1/8"	1/8" Double Rotating Screw	08504410
22	Tornillo Giratorio 1/8"	1/8" Rotating Screw	08504400
23	Racord Electroválvula Agua	Water Solenoid Valve Fitting	07466501
23	Racord Electroválvula Agua Niquelado	Nickel Plated Water Solenoid Valve Fitting	07466519
24	Racord 1/8" x 1/4" G	1/8" x 1/4" G Fitting	08341100
24	Racord 1/8" x 1/4" G Niquelado	Nickel Plated 1/8" x 1/4" G Fitting	08341110
25	Tuerca 1/4" G	1/4" G Nut	04530600
26	Tuerca EX 1/4"G	EX 1/4"G Nut	04530804

Grifería de Vapor (Sistema Leva) Steam Taps (Pawl System)



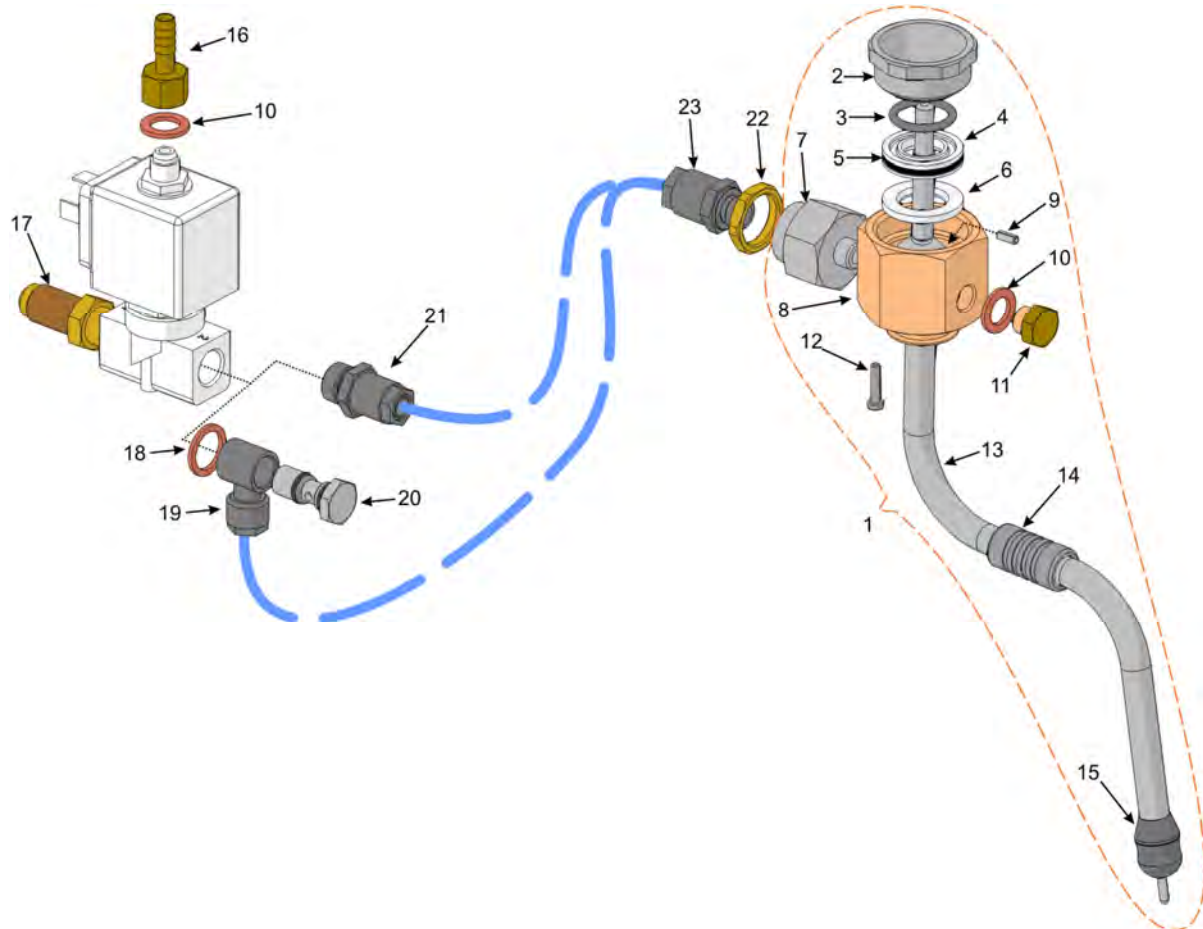
Pos	DENOMINACION	DESCRIPTION	REF.
1	Cjto Grifo Vapor	Steam Tap Assy	08448400
1	Cjto Grifo Vapor Niquelado	Nickel Plated Steam Tap Assy	08448410
2	Cjto Grifo Común Agua Vapor	Hot Water & Steam Common Tap	08512000
2	Cjto Grifo Común Agua Vapor Niquelado	Nickel Plated Hot Water & Steam Common Tap	08512100
3	Cuerpo Grifo	Tap Body	08165003
3	Cuerpo Grifo Niquelado	Nickel Plated Tap Body	08165011
4	Taco Goma Cierre Grifo	Rubber Tap Closer Cue	11181302
5	Cjto Eje Grifo	Tap Shaft Assy	08389200
6	Muelle Eje Grifo	Tap Shaft Spring	08389900
7	Junta Tórica	O-Ring	03070802
8	Junta Metaloplástica	Metal-plastic Joint	02455103
9	Racord Cuerpo Grifo	Tap Body Fitting	08389400
9	Racord Cuerpo Grifo Niquelado	Nickel Plated Tap Body Fitting	08389410
10	Leva Fija	Fixed Pawl	08389500
11	Leva Móvil	Mobile Pawl	08389600
12	Arandela	Washer	04711701
13	Tuerca M6	M6 Nut	08389800
14	Pasador Inox	Inox Pin	09000277
15	Tuerca 1/2" Gas	1/2" Gas Nut	0591/030109
16	Casquillo Pomo	Knob Cap	08389710
17	Pomo Grifo Negro	Black Tap	08335400
18	Pegatina Vapor	Steam Sticker	08147804
19	Arandela Teflón	Teflon Washer	05132808
20	Muelle Rótula	Ball Joint Spring	08165300
21	Arandela	Washer	08165508
22	Tope de Rótula	Ball Joint Top	08397800
23	Junta tórica	O-Ring	07763204
24	Inserto Tuerca Rótula	Ball Joint Nut Insert	08479900
25	Tubo Salida Vapor (L-64)	L-64 Outlet Steam Tube	08340300
25	Tubo Salida Vapor (L-94) (*SM)	L-94 Outlet Steam Tube (*ATM)	08340320
25	Tubo Salida Vapor (L-120) (M8) (*SM)	L-120 Outlet Steam Tube (M8) (*ATM)	08654100
26	Tuerca Rótula	Ball Joint Nut	08165130
27	Protector Tubo Vapor	Steam Tube Protector	09000586
28	Ducha Vapor M10	M10 Steam Shower	08391900

Grifería de Vapor (Sistema Antiguo) Steam Taps (Old System)



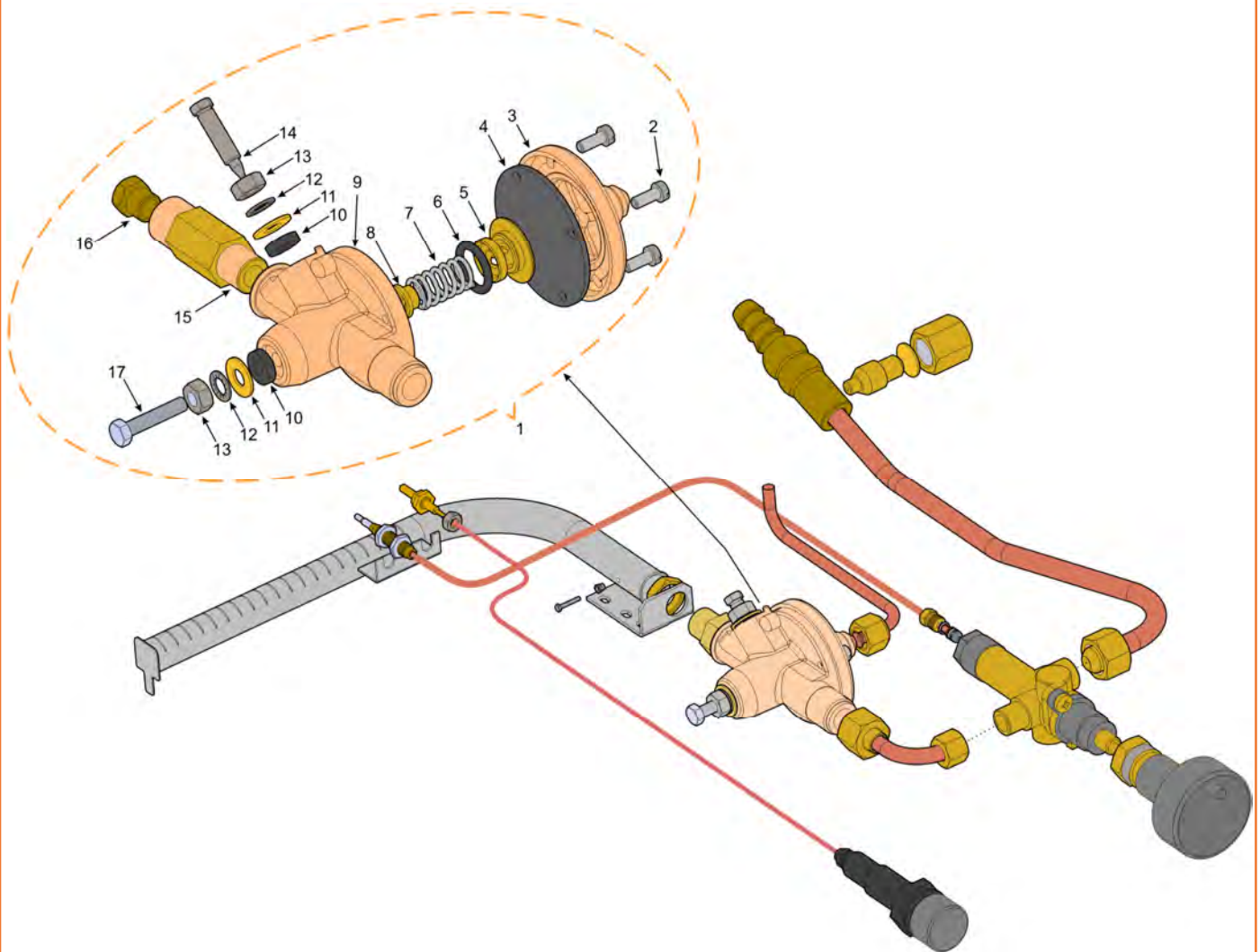
Pos	DENOMINACION	DESCRIPTION	REF.
1	Cjto Grifo Vapor	Steam Tap Assy	08340200
1	Cjto Grifo Vapor Niquelado	Nickel Plated Steam Tap Assy	08340220
2	Cjto Grifo Común Agua Vapor	Hot Water & Steam Common Tap	08204802
3	Cuerpo Grifo	Tap Body	08165003
3	Cuerpo Grifo Niquelado	Nickel Plated Tap Body	08165011
4	Taco Goma Cierre Grifo	Rubber Tap Closer Cue	11181302
5	Junta Metaloplástica	Metal-plastic Joint	02455103
6	Cjto Eje Grifo	Tap Shaft Assy	11156502
6	Cjto Eje Grifo Inox	Inox Tap Shaft Assy	11156530
7	Muelle Eje Grifo	Tap Shaft Spring	08389900
8	Casquillo Eje Grifo	Tap Shaft Cap	03001500
8	Casquillo Eje Grifo Niquelado	Nickel Plated Tap Shaft Shaft	03001518
9	Junta Tórica	O-Ring	02476703
10	Racord Cuerpo Grifo	Tap Body Fitting	07358609
10	Racord Cuerpo Grifo Niquelado	Nickel Plated Tap Body Fitting	07358617
11	Arandela	Washer	07412509
12	Tuerca 1/2" G	1/2" G Nut	05060600
13	Muelle Pomo	Knob Spring	08018707
14	Arandela 22,5x29x1,5 Latón	Brass 22,5x29x1,5 Washer	07413107
15	Casquillo Pomo	Knob Cap	08185804
16	Arandela 21,5x32x0,5 Inox	Inox 21,5x32x0 Washer	07414501
17	Pasador 2x12 DIN 94	DIN 94 2x12 Pin	05160007
18	Pomo Grifo Negro	Black Tap	08335400
19	Pegatina Vapor	Steam Sticker	08147804
20	Arandela Teflón	Teflon Washer	05132808
21	Muelle Rótula	Ball Joint Spring	08165300
22	Arandela	Washer	08165508
23	Tope Rótula	Ball Joint Top	08397800
24	Junta Tórica	O-Ring	07763204
25	Inserto Tuerca Rótula	Ball Joint Nut Insert	08479900
26	Tubo Salida Vapor	Outlet Steam Tube	08340300
27	Tuerca Rótula	Ball Joint Nut	08165130
28	Protector Tubo Vapor	Steam Tube Protector	09000586
29	Ducha Vapor M10	M10 Steam Shower	08391900

Cjto Sonda Vapor Automática (*SM) Automatic Steam Tap (*ATM)



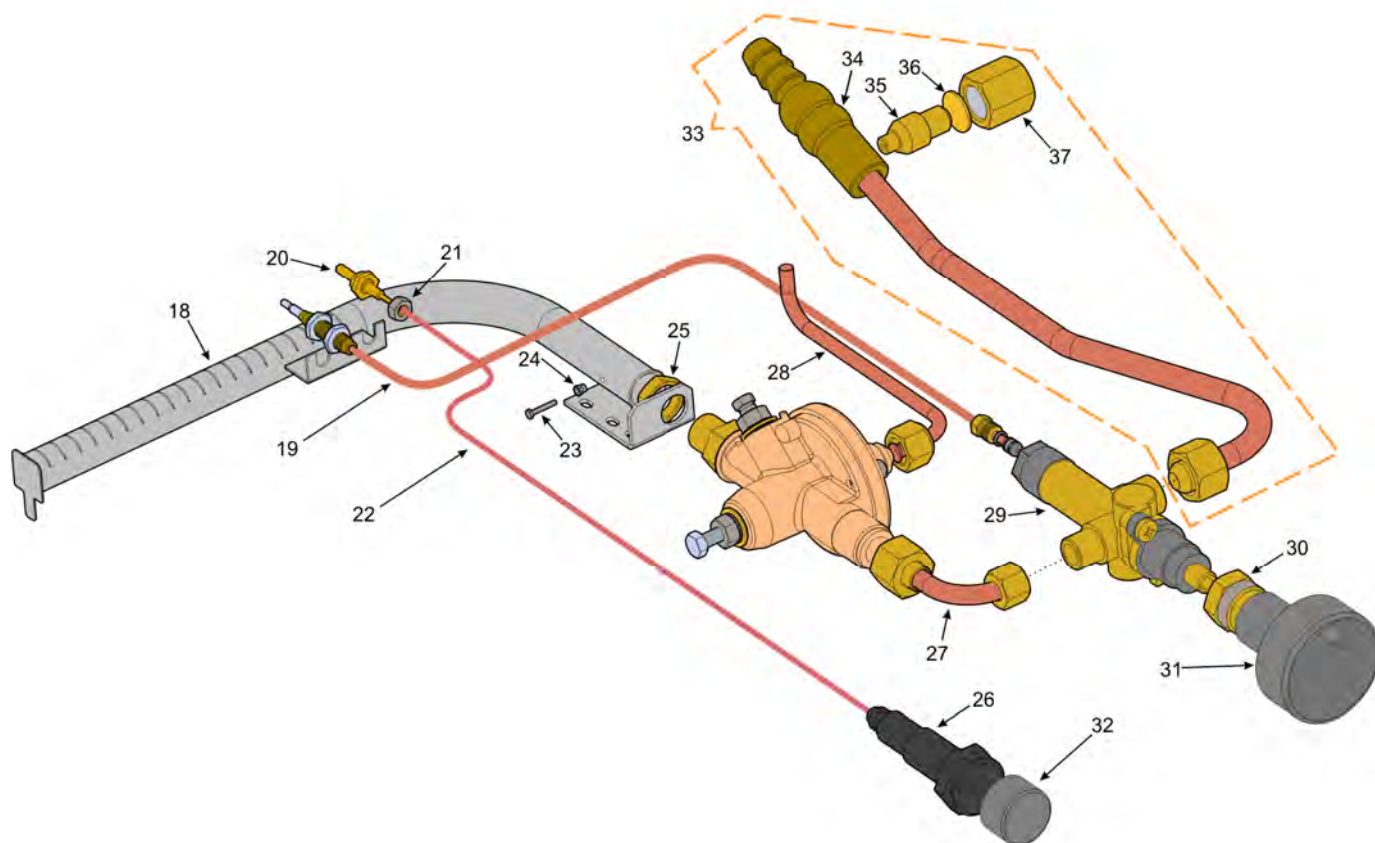
Pos	DENOMINACION	DESCRIPTION	REF.
1	Cjto Sonda Vapor Automática (Máq 1 o 2 Gr)	Automatic Steam Tap (1 or 2 Gr Machine)	08448540
1	Cjto Sonda Vapor Automática Niquelado (Máq 1 o 2 Gr)	Nickel Plated Automatic Steam Tap (1 or 2 Gr Machine)	08448580
1	Cjto Sonda Vapor Automática (Máq 3 o 4 Gr)	Automatic Steam Tap (3 or 4 Gr Machine)	08448550
1	Cjto Sonda Vapor Automática Niquelado (Máq 3 o 4 Gr)	Nickel Plated Automatic Steam Tap (3 or 4 Gr Machine)	08448590
2	Tuerca Prensa	Press Nut	08449200
3	Junta Tórica 17,2x2,62	17,2x2,62 O-Ring	07581408
4	Arandela Prensa	Press Washer	08449000
5	Junta Tórica 23,52x1,78	23,52x1,78 O-Ring	08449300
6	Arandela Apoyo	Support washer	08448900
7	Racord Sonda Vapor	Automatic Steam Tap Fitting	08462400
7	Racord Sonda Vapor Niquelado	Nickel Plated Automatic Steam Tap Fitting	08462410
8	Cuerpo Sonda Vapor	Automatic Steam Tap Main Body	08448600
8	Cuerpo Sonda Vapor Niquelado	Nickel Plated Automatic Steam Tap Main Body	08448610
9	Pasador Inox	Inox Pin	05005500
10	Arandela 10,2x16x1,5	10,2x16x1,5 Washer	07411600
11	Tapón 1/8"	1/8" Tap	08457600
11	Tápón 1/8" Niquelado	Nickel Plated 1/8" Tap	08457610
12	Tornillo M3x14	M3x14 Screw	04550600
13	Tubo Sonda Vapor (Máquinas 1 o 2 Gr)	Automatic Steam Tap Tube (1 or 2 Gr Machines)	08449100
13	Tubo Sonda Vapor Niquelado (Máquinas 1 o 2 Gr)	Nickel Plated Automatic Steam Tap Tube (1 or 2 Gr M)	08448580
13	Tubo Sonda Vapor (Máquinas 3 o 4 Gr)	Automatic Steam Tap Tube (3 or 4 Gr Machines)	08449110
13	Tubo Sonda Vapor Niquelado (Máquinas 3 o 4 Gr)	Nickel Plated Automatic Steam Tap Tube (3 or 4 Gr M)	08448590
14	Protector Tubo Vapor M10	M10 Steam Tube Protector	09000586
15	Cjto Ducha Vapor M10	M10 Steam Sensor Shower Assy	08391910
16	Espiga Hembra 1/8"G	1/8" G Spigot	08498600
17	Racord 1/4"	1/4" Fitting	08416300
18	Arandela de Cobre 13,5x17,5x1,5 (Máquinas 3 Gr)	13,5x17,5x1,5 Copper Washer (3 Gr Machines)	01626804
19	Anillo Orientable 1500 8/6"-1/8" (Máquinas 3 Gr)	8/6"-1/8" 1500 Adjustable Ring (3 Gr Machines)	08416000
20	Tornillo Giratorio 1/8" (Máquinas 3 Gr)	1/8" Rotating Screw (3 Gr Machines)	08504400
21	Racord 8/6" - 1/4" (Máquinas 2 Gr)	8/6" - 1/4" Fitting (2 Gr Machines)	08488700
22	Tuerca 1/2" G	1/2" G Nut	05060600
23	Racord 8/6" - 1/8"	8/6"-1/8" Fitting	08463000

Conjunto Gas (1/2) (*SM) Gas Assembly (1/2) (*ATM)



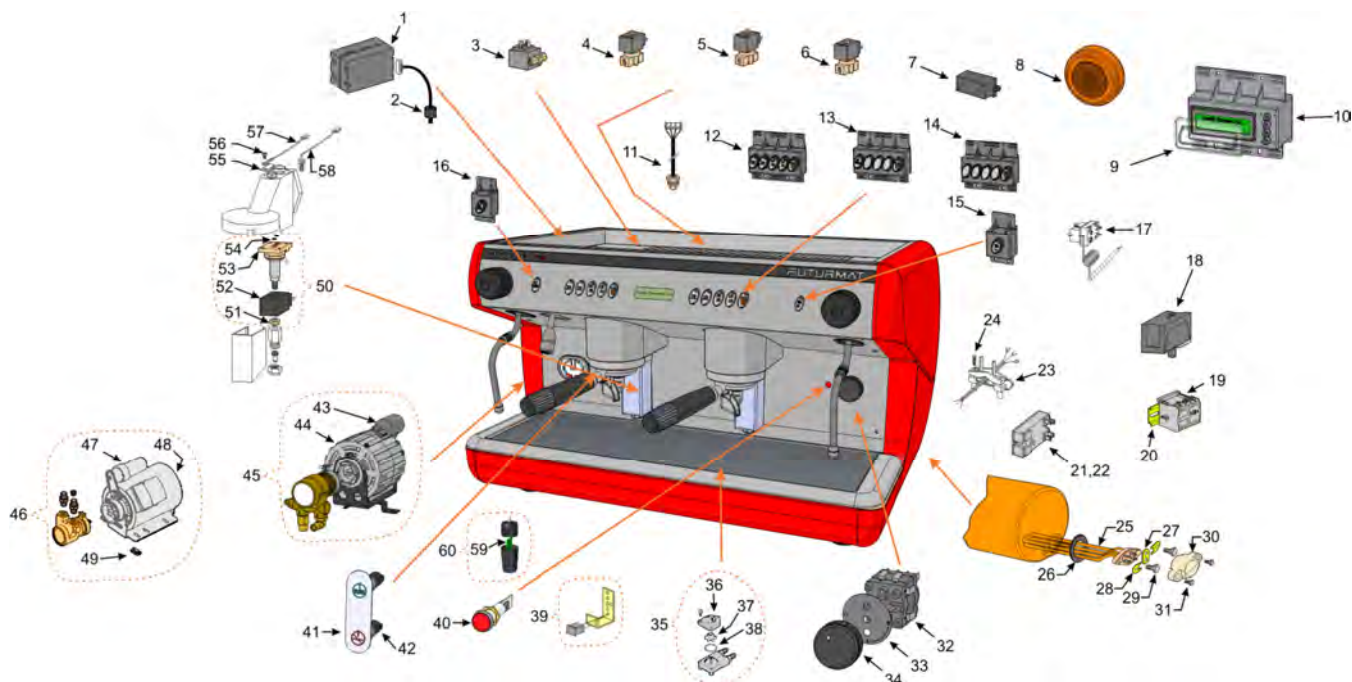
Pos	DENOMINACION	DESCRIPTION	REF.
1	Cjto Automático Gas	Automatic Gas Assembly	08654700
2	Tornillo M4x10	M4x10 Screw	04134912
3	Tapa Automático Gas	Automatic Gas Assembly Cover	01742717
4	Membrana	Membrane	00290601
5	Cuerpo Cierre	Closing Body	00290304
6	Junta Tórica	O-Ring	01826502
7	Muelle	Spring	00290403
8	Guía del Muelle	Spring Guide	00290502
9	Cuerpo Automático Gas	Automatic Gas Main Body	01742618
10	Arandela Junta	Gasket Washer	02662104
11	Arandela 6,5x10,5 Latón	6,5x10,5 Brass Washer	04715801
12	Arandela Dentada	Toothed Washer	04318309
13	Tuerca DIN 934 M6	DIN 934 M6 Nut	04127817
14	Tornillo de Regulación	Regulation Screw	02509909
15	Racord Conexión Gas	Gas Connection Fitting	08653400
16	Inyector Gas Propano-Butano Ø0,75 (2 Gr)	Propane-Butane Ø0,75 Gas Injector (3 Gr)	08047805
16	Inyector Gas Propano-Butano Ø0,85 (3 Gr)	Propane-Butane Ø0,85 Gas Injector (3 Gr)	08047904
16	Inyector Gas Natural Ø 1,2 (3 Grupos)	Natural Gas Ø1,2 Gas Injector (3 Groups)	08048308
16	Inyector Gas Natural Ø 1,15 (2 Grupos)	Natural Gas Ø1,15 Gas Injector (2 Groups)	08048209
17	Tornillo DIN 933 M6x10	DIN 933 M6x10 Screw	04104816

Conjunto Gas (2/2) (*SM) Gas Assembly (2/2) (*ATM)



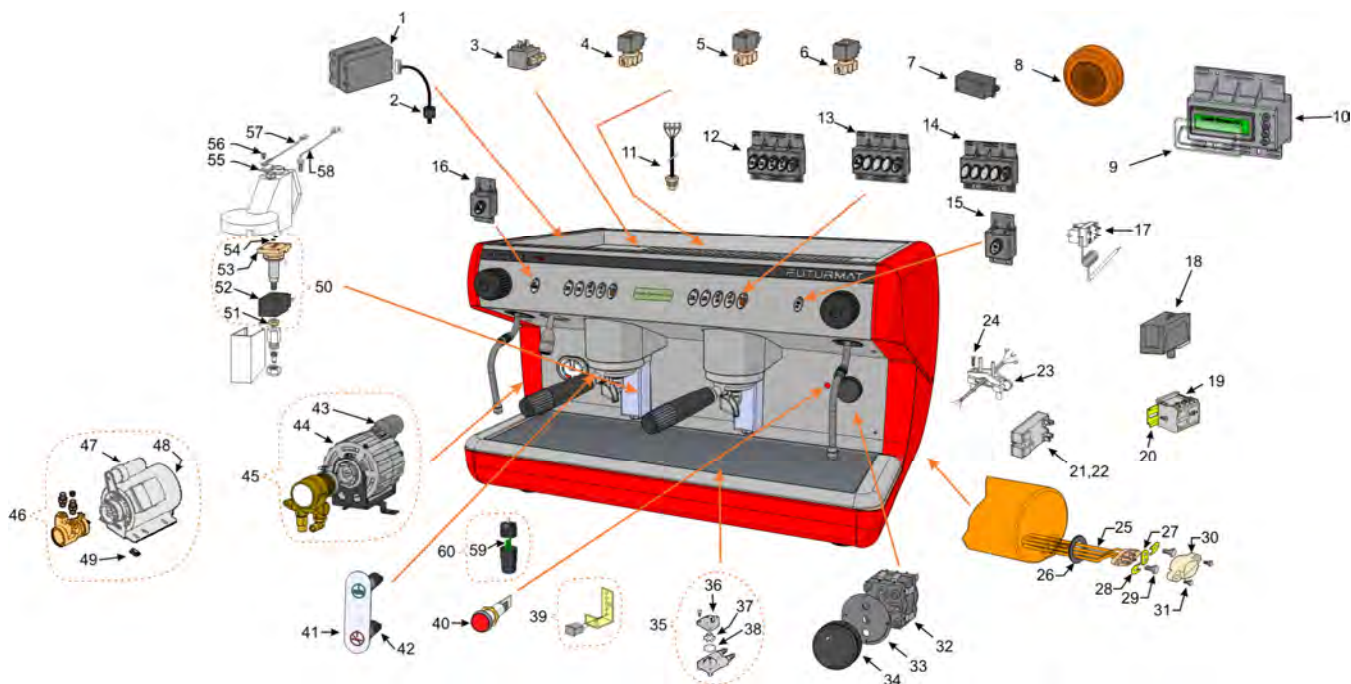
Pos	DENOMINACION	DESCRIPTION	REF.
18	Quemador 2 Gr	2 Gr Machine Gas Burner	07850712
18	Quemador 3 Gr	3 Gr Machine Gas Burner	07850820
19	Termopar	Thermocouple	07824105
20	Bujía	Spark Plug	0561/060103
21	Tuerca M8x0,75	M8x0,75 Nut	04339412
22	Cable Bujía	Spark Plug Cable	07859903
23	Tornillo M4	M4 Screw	04101217
24	Tuerca M4	M4 Nut	04127619
25	Tuerca 3/8" Gas	3/8" Gas Nut	04531505
26	Encendedor	Gas Lighter	07858400
27	Tubo Grifo Automático Gas 1 Gr	2 Gr Machine Automatic Gas Tube	08358000
28	Tubo Caldera a Automático Gas	Boiler to Automatic Gas Assy Tube	08357900
29	Grifo Gas	Gas Tap	07451610
30	Tuerca Grifo Gas	Gas Tap Nut	08099300
31	Embellecedor Pomo	Knob Trim	08614500
32	Pomo Encendedor	Lighter Knob	08614400
33	Tubo Entrada Gas	Gas Inlet Tube	08653200
34	Boquilla Gas	Gas Suction Nozzle	08653300
35	Inyector Toma Presión	Gas Inlet Injector	08653100
36	Disco de Cierre	Closing Disk	07412703
37	Tuerca de Cierre	Closing Nut	08665300

Componentes Eléctricos (1/3) Electric Components (1/3)



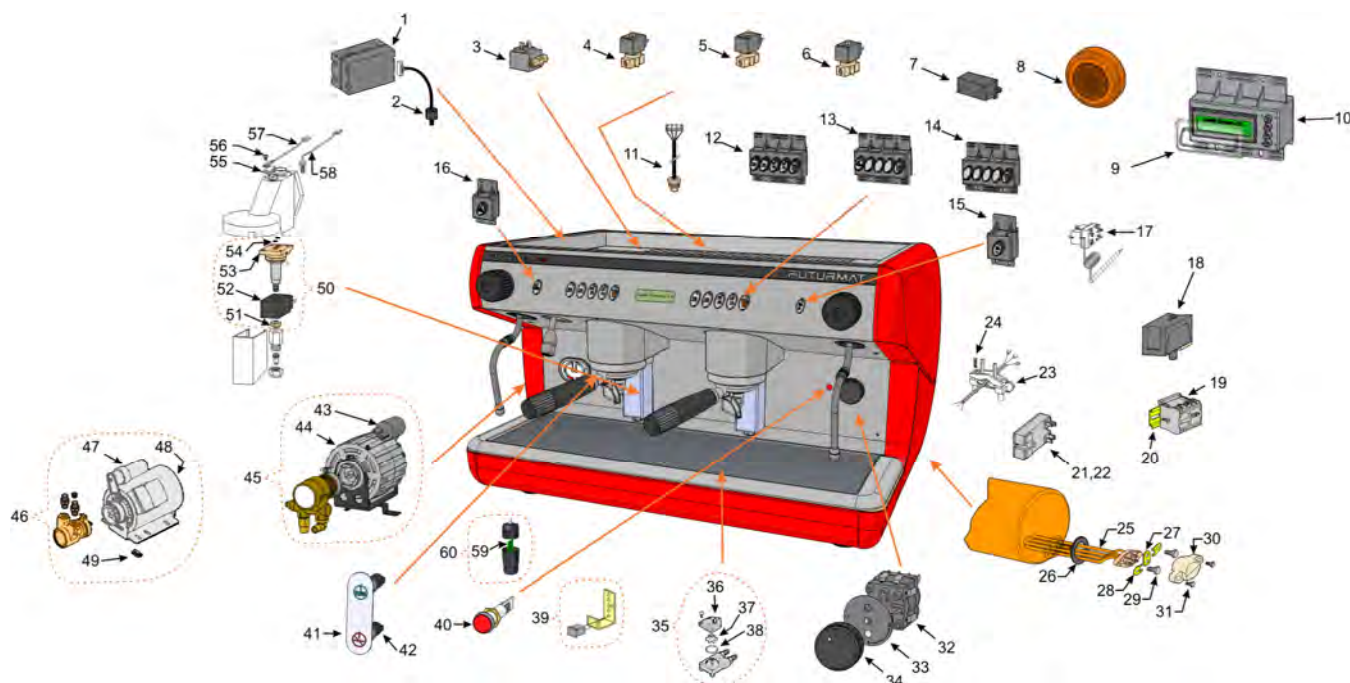
Pos	DENOMINACION	DESCRIPTION	1GR	2GR	3GR	4GR
1	Centralita	Mainboard		Ver página 23 / See Page 23		
2	Filtro Antiparasitario	Noise Filter	X			X
3	Electroválvula Nivel Agua 230 V	230 V Water Level Solenoid Valve			08368500	
3	Electroválvula Nivel Agua 230 V UL (*SM)	UL 230 V Water Level Solenoid Valve (*ATM)			08239105	
3	Electroválvula Nivel Agua 115 V (*SM)	115 V Water Level Solenoid Valve (*ATM)			08368510	
3	Electroválvula Nivel Agua 115 V UL (*SM)	UL 115 V Water Level Solenoid Valve (*ATM)			08239204	
4	Electroválvula Salida Agua 230 V	230 V Outlet Water Solenoid Valve		0611/060113		
4	Electroválvula Salida Agua 230 V UL (*SM)	UL 230 V Outlet Water Solenoid Valve (*ATM)		0611/062113		
4	Electroválvula Salida Agua 115 V (*SM)	115 V Outlet Water Solenoid Valve (*ATM)		0611/060213		
4	Electroválvula Salida Agua 115 V UL (*SM)	UL 115 V Outlet Water Solenoid Valve (*ATM)		0611/061213		
5	Electroválvula 24 V (Máquinas Grouptronic®)	24 V Solenoid Valve (Grouptronic® M.)			08415300	
6	Electroválvula Salida Vapor 230 V (*SM)	230 V Steam Tap Solenoid Valve (*ATM)			08481300	
7	Centralita (Máquinas Grouptronic®)	Mainboard (Grouptronic® Machines)			08414500	
8	Transformador (Máquinas Grouptronic®)	Transformer (Grouptronic® Machines)			08414800	
9	Protector Display (*SM)	Display Protector (*ATM)			08331610	
10	Display Azul (*SM)	Blue Display (*ATM)			08372020	
10	Display Verde (Máquinas sin Nivel Óptico)	Green Display (Machines w/o Optical Level)			08372010	
10	Display Verde (Máquinas con Nivel Óptico)	Green Display (Machines with Optical Level)			08372000	
11	Cjto Sonda Temperatura (*SM)	Boiler Temperature Sensor Assy (*ATM)			08370510	
11	Cjto Sonda Temperatura (Máq Nivel Óptico)	Boiler Temp Sensor Assy (M. with Optical Level)			08370500	
12	Botonera LEDs Blancos	White LEDs Push Button Assy			08330710	
12	Botonera LEDs Rojos	Red LEDs Push Button Assy			08330700	
12	Kit Botones	Buttons Kit			08330900	
13	Botonera Grupo Izq LEDs Blancos (M. Semiaut)	L Group White LEDs Push Button Assy (Semiaut. M)			08336910	
13	Botonera Grupo Izq LEDs Rojos (M. Semiaut)	Left Group Red LEDs Push Button Assy (Semiaut. M)			08336900	
14	Botonera LEDs Blancos (M. Semiautomática)	White LEDs Push Button Assy (Semiaut. M.)			08337000	
14	Botonera LEDs Rojos (M. Semiautomática)	Red LEDs Push Button Assy (Semiaut. M.)			08337010	
15	Botonera Sonda Vapor Automática (*SM)	Automatic Steam Sensor P.Button Assy (*ATM)			08373110	
15	Botonera Calientatazas LED Blanco (*SM)	White LED Cups Warmer P.Button Assy (*ATM)			08332610	
15	Botonera Calientatazas LED Rojo (*SM)	Red LED Cups Warmer P.Button Assy (*ATM)			08332600	
15	Botonera Calientat.+Display LED Blanco	White LED C.Warmer+Display P.Button Assy			08332620	
15	Botonera Calientat.+Display LED Rojo	Red LED C.Warmer+Display P.Button Assy			08373100	
16	Cjto Pulsador Agua Caliente LED Blanco	White LED Hot Water Push Button Assy			08331910	
16	Cjto Pulsador Agua Caliente LED Rojo	Red LED Hot Water Push Button Assy			08331900	
17	Termostato	Thermostat			07476906	
17	Termostato (Máquinas UL)	Thermostat (UL Machines)			08324600	
18	Presostato	Pressure Switch			07935703	
19	Contactador 230 V 50/60 Hz	230 V 50/60 Hz Contactor			0651/060119	
19	Contactador 115 V 60 Hz	115 V 60 Hz Contactor			08251001	
20	Soporte Contactador	Contactador Support			08220808	

Componentes Eléctricos (2/3) Electric Components (2/3)



Pos	DENOMINACION	DESCRIPTION	1GR	2GR	3GR	4GR
21	Relé Estático	Static Relay		08371300		
22	Conductor de Calor Relé	Static Relay Heat Conductive		08485100		
23	Brida Cable Red	Cable Clamp		07824305		
24	Tornillo 3,5x25 DIN 7971	DIN 7971 3,5x25 Screw		04789913		
25	Resistencia 230 V	230 V Heating Element	08024804 ^{3000W}	08148002 ^{3500W}	08335100 ^{4600W}	02212637 ^{5000W}
25	Resistencia 230 V (*SM)	230 V Heating Element (*ATM)	X		08480200 ^{5500W}	X
25	Resistencia 115 V	115 V Heating Element	08217606 ^{1500W}	07949902 ^{2600W}	X	
26	Junta Resistencia	Heating Element Gasket		00165209		
26	Junta Resistencia (UL)	Heating Element Gasket (UL)		08194608		
27	Puente Resistencia	Heating Element Terminal		01407212		
28	Arandela Protector	Protector Gasket		08205502		
29	Tornillo 3/8" G	3/8" G Screw		04122115		
30	Protector Resistencia	Heating Element Protector		0551/060121		
31	Tornillo Autorroscante	Self-Tapping Screw		04821906		
32	Interruptor General	Main Switch		07847908		
32	Interruptor General (Máq con Calientatazas)	Main Switch (Machines with Cup Warmer)		07847910		
33	Adhesivo Interruptor General	Main Switch Sticker		08283202		
34	Pomo Interruptor General	Main Switch Knob		08336100		
35	Contador Volumétrico	Flowmeter		08307500		
35	Contador Volumétrico Digimesa	Digimesa Flowmeter		08307500D		
36	Tapa Contador Volumétrico	Flowmeter Lid		08307500A		
36	Tapa Contador Volumétrico Digimesa	Digimesa Flowmeter Lid		08307500DA		
37	Aspa Contador Volumétrico	Flowmeter Reel		0571/050126A		
38	Junta Tórica	O-Ring		0571/050131		
39	Contador Cafés Mecánico (Opcional)	Mechanical Coffee Counter (Optional)		NT0913		
40	Piloto	Light		08329800		
41	Etiqueta Nivel	Water Level Sticker		08456700		
42	Cjto LED Nivel	Water Level LED Assy		08456900		
43	Condensador 4 mf 400/500 V	4 mf 400/500 V Capacitor		01123000		
43	Condensador 16 mf 115 V	16 mf 115 V Capacitor		01123100		
44	Motor Bomba 230 V	230 V Water Pump Engine		08354900		
44	Motor Bomba 230 V UL	230 V UL Water Pump Engine		08354930		
44	Motor Bomba 115 V 60 Hz	115 V 60 Hz Water Pump Engine		08354940		
45	Cjto Motor Bomba 230 V Inox (Incl.Tubo L-220)	230 V Inox Water Pump Assy (L-220 Tube Incl.)		08654500		
45	Cjto Motor Bomba 230 V (Incl.Tubo L-220)	230 V Water Pump Assy (L-220 Tube Incl.)		08341500		
45	Cjto Motor Bomba 230 V UL (Incl.Tubo L-220)	230 V UL Water Pump Assy (L-220 Tube Incl.)		08341540		
45	Cjto Motor Bomba 115 V (Incl.Tubo L-220)	115 V Water Pump Assy (L-220 Tube Incl.)		08341520		
45	Cjto Motor Bomba 115 V UL (Incl.Tubo L-220)	115 V UL Water Pump Assy (L-220 Tube Incl.)		08341550		

Componentes Eléctricos (3/3) Electric Components (3/3)



Pos	DENOMINACION	DESCRIPTION	1GR	2GR	3GR	4GR
46	Cj Electrobomba Exterior 230 V 50 Hz	230 V 50 Hz Exterior Water Pump Assy			NT0001	
46	Cj Electrobomba Exterior 230 V 60 Hz	230 V 60 Hz Exterior Water Pump Assy			NT0201	
46	Cj Electrobomba Exterior 115 V	115 V Exterior Water Pump Assy			NT0101	
47	Condensador 8 mf 230 V	8 mf 230 V Capacitor			08127200	
47	Condensador 25 mf 115 V	25 mf 115 V Capacitor			08127300	
48	Motor 230 V 50 Hz	230 V 50 Hz Engine			08080308	
48	Motor 230 V 60 Hz	230 V 60 Hz Engine			08083107	
48	Motor 115 V 60 Hz	115 V 60 Hz Engine			08082802	
49	Pie Electrobomba Exterior	External Water Pump Foot			08083206	
50	Electroválvula 230 V Parker	230 V Parker Solenoid Valve			07976608	
50	Electroválvula 230 V ODE	230 V ODE Solenoid Valve			07976608-S	
50	Electroválvula 230 V (UL)	230 V (UL) Solenoid Valve			08194814	
50	Electroválvula 115 V Parker	115 Parker Solenoid Valve			07976509	
50	Electroválvula 115 V (UL)	115 V (UL) Solenoid Valve			08194806	
51	Tuerca Sujeción Electroválvula	Solenoid Valve Support Nut			04725106	
52	Bobina 230 V Parker	230 V Parker Coil			01181008	
52	Bobina 230 V ODE	230 V ODE Coil			01182609	
52	Bobina 115 V Parker	115 V Parker Coil			08124300	
52	Bobina 115 V ODE	115 V ODE Coil			01182807	
53	Electroválvula sin Bobina Parker	Parker Solenoid Valve without Coil			01182302	
53	Electroválvula sin Bobina ODE	ODE Solenoid Valve without Coil			01182500	
54	Junta Tórica	O-Ring			03061009	
55	Conductor de Calor (Máquinas Grouptronic®)	Heat Conductive (Grouptronic® Machines)			08485000	
56	Tornillo M4x10 (Máquinas Grouptronic®)	M4x10 Screw (Grouptronic® Machines)			0561/030109	
57	Cable Temperatura Actual (M. Grouptronic®)	Actual Temperature Cable (Grouptronic® M.)	X	08635400	08635500	X
58	Cable Temperatura Anterior (M. Grouptronic®)	Old Temperature Cable (Grouptronic® M.)	X	08417900	08418000	X
59	Antena + Cable M2M (*SM)	M2M Antenna + Cable (*ATM)			08668800	
60	Cjto Pie M2M (*SM)	M2M Foot Assy (*ATM)			08668900	

Cableado Eléctrico

Electric Cabling



QUALITY ESPRESSO
Capture the Essence

DENOMINACION	DESCRIPTION	1GR	2GR	3GR	4GR
Cjto Instalación	Installation Cable			08306700	
Cjto Instalación (Máqs con Calientatazas)	Installation Cable (Cup Warmer M.)			08306750	
Cjto Instalación UL	UL Installation Cable			08306710	
Cjto Instalación 115 V	115 V Installation Cable			08306770	
Cjto Instalación (Máq Display/Grouptronic®)	Installation Cable (Display/Grouptronic® M.)			08418900	
Cjto Instalación UL (M. Display/Grouptronic®)	UL Installation Cable (Display/Grouptronic® M.)			08453100	
Cjto Instalación (Máq Display + Calientatazas) 2017	Installation Cable (Display + Cups Warmer M.) 2017			08585500	
Cjto Instalación UL (Máq con Calientatazas)	Installation Cable UL (Cup Warmer M.)			08666100	
Cable General (Máquinas Electrónicas)	General Cable (Electronic Machines)	08445400	08445500	08445600	08445700
Cable General UL	UL General Cable	08451500	80424400		X
Cable General (M. Electrónicas + Calientatazas) pre 2017	General Cable (Electronic + Cups Warmer M.)pre 2017	X	08445800	08445900	X
Cable General (M Electrónicas + Display)	General Cable (Electronic + Display M)	X	08370800	08370900	X
Cable General (M Electrónicas + Display) ETL	ETL General Cable (Electronic + Display M)	X	08619000	08611900	X
Cable General (M Display + Grouptronic®)	General Cable (Display + Grouptronic® M.)	X	08418200	08418300	X
Cable General (M Display + Grouptronic®) ETL	ETL General Cable (Display + Grouptronic® M.)	X	08559400	08600000	X
Cable General (M. Display + Calientatazas)pre 2017	General Cable (Display + Cups Warmer M.)pre 2017	X	08379900	08380000	X
Cable General (M. Display + Grouptronic®+ Sonda Vap.)	G.Cable (Display + Grouptronic® + Aut. S.Tap)	X	08463900	08464000	X
Cable General (Display + Grouptronic®+ Sonda Vap.) ETL	G.Cable (Display + Grouptronic® + Aut. S.Tap) ETL	X	08463910	08464010	X
Cable General (M. Sonda Vapor Automática)	General Cable (Automatic Steam Tap M.)	X	08497700	08497800	08497900
Cable General UL	UL General Cable	X	08453800	08610000	
Cable General Grouptronic® (*SM)	Grouptronic® General Cable (*ATM)	X	08453500	08453600	X
Cable General (Máquinas Semiautomáticas)	General Cable (Semiautomatic Machines)	08444800	08444900	08445000	08445100
Cable General (M Semiautom. + Calientatazas) pre 2017	General Cable (Semiautom. + Cups Warm M.)pre 2017	X	08445200	08445300	X
Cable Botonera (Máq Electrónicas)	Push Button Cable (Electronic Machines)	08348300	08348400	08348500	08348600
Cable Botonera (Máq Electrónica Display)	Push Button Cable (Electronic + Display M.)	X	08348700	08348800	X
Cable Botonera (M. Electrónica + Calientatazas)	Push Button Cable (Elec. + Cups Warmer M.)	X	08364200	08364300	X
Cable Botonera (Máquinas Grouptronic®)	Push Button Cable (Grouptronic® Machines)	X	08348710	08348810	X
Cable Botonera (M. Display + Grouptronic®+ Sonda Vap.)	P.Button Cable (Display + Grouptronic® + Aut. S.Tap)	X	08610700	08610800	X
Cable Botonera (M. Display + Sonda Vap./Calientatazas)	P.Button Cable (Display + Aut.S.Tap/Cups W.)	X	08380100	08380200	08509200
Cable Botonera (Máquinas Semiautomáticas)	Push Button Cable (Semiautomatic M.)	08351000	08351100	08351200	08351300
Cable Botonera (M Semiautomáticas + Calientatazas)	Push Button Cable (Semiaut. + Cups Warm M.)	X	08364000	08364100	X
Cable Electroválvulas Grouptronic®	Grouptronic® Solenoid Valves Cable	X	08418600	08418700	X
Cable Termostato Calientatazas (*SM)	Cups Warmer Thermostat Cable (*ATM)			08368310	
Cable Termostato Calientatazas ETL (*SM)	ETL Cups Warmer Thermostat Cable (*ATM)			08453710	
Cable Contactor Termostato	Thermostat Contactor Cable			08453710	
Cable Contador a Display (*SM)	Flowmeter to Display Cable (*ATM)	X	08371000	08371100	08465700
Cable Contador a Display ETL (*SM)	ETL Flowmeter to Display Cable (*ATM)		X	08600100	X
Cable Contador / Presostato / Resistencia UL	Flowmeter/Pressure Switch/Heating Element UL Cable			08316900	
Cable Entrada Red 230 V ETL (*SM)	230 V ETL Electricity Inlet Cable (*ATM)			0651/060117	
Cable Entrada Red 115 (*SM)	115 V Electricity Inlet Cable (*ATM)			08559200	
Cable Entrada Red 115 V UL (*SM)	115 V UL Electricity Inlet Cable (*ATM)			08606300	
Cable Termostato - Relé - Resistencia	Thermostat - Relay - Heating Element Cable			08370700	
Cable Contactor - Relé - Resist (M Display UL)	UL Contactor - Relay - H.Element Cable (Display M.)	X		08453200	X
Cable Puente Piloto (Máquinas Calientatazas)	Light Cable Terminal (Cups Warm M.)	X		08505400	X
Cable Bujía (Máquinas Gas)	Lighter Cable (Gas Machines)	X		07859903	X
Clip Moss	Moss Clip			08368600	
Brida Cable 2225-1	2225-1 Cable Fastener			07896301	
Abrazadera	Cable Clamp			08212904	
Abrazadera Cable Sonda	Cable Clamp			04401800	
Regleta 115 V (*SM)	115 V Terminal (*ATM)			09000265	

Centralitas y Accesorios Mainboards & Extra Kits



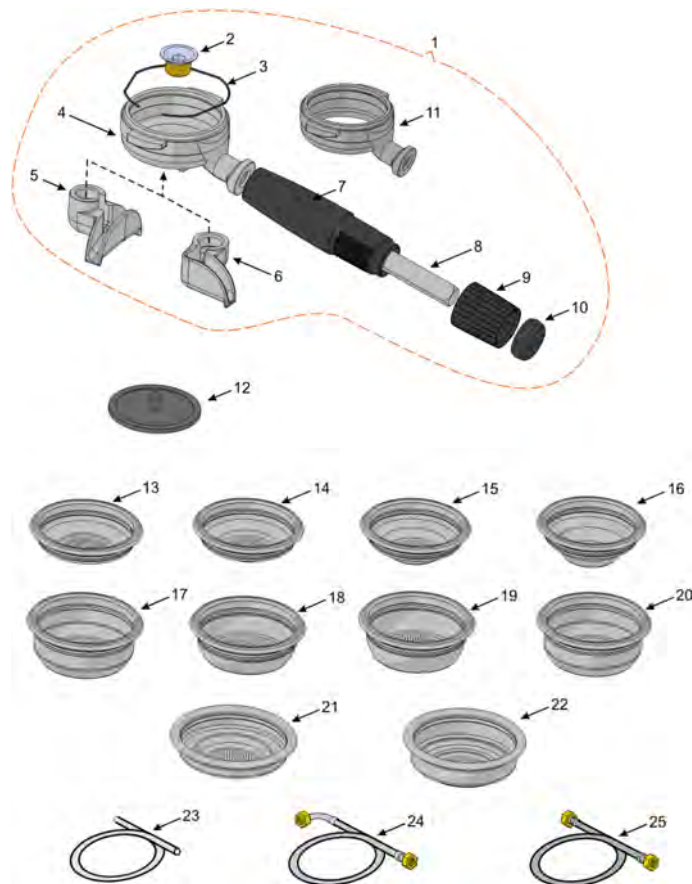
QUALITY ESPRESSO
Capture the Essence

TIPO DE MÁQUINA	MACHINE TYPE	REF.		
		115 V	230 V	200V
Electrónica	Electronic	08289605	08280307	08524900
Electrónica + Calientatazas pre 2017	Electronic (with Cup Warmer) pre 2017	X	08363900	X
Electrónica Iluminada	Illuminated Electronic	X	08646000	X
Electrónica ETL	ETL Electronic	08524810	08524610	X
Display (Nivel Electrónico)	Display (with Electronic Water Level)	X	08455700	X
Display + Calientatazas (Nivel Electrónico)	Display (with Electronic Water Level)			
Display (Nivel Óptico)	Display + Cups W. (with Optical Water Level)	X	08371720	X
Display + Calientatazas (Nivel Óptico)	Display + Cups W. (with Optical Water Level)			
Cualquier Semiautomática (con Nivel Electrónico)	Any Semiautomatic (with Electronic W Level)	08386810	08386800	X
Semiautomática (con Nivel Óptico)	Semiautomatic (with Optical W Level)	X	08351500	-
Semiautomática (con Calientatazas) pre 2017	Semiautomatic (with Cup Warmer)pre 2017	X	08363800	X
Cualquiera (con Contador Café)	Any (with Coffee Counter)	-	08228900	-
Cualquiera (con tecnología M2M)	Any (with M2M technology)	-	08668700	-
MFS292RWQC78	MFS292RWQC78		08765600	

DENOMINACION	DESCRIPTION	REF.
Kit Contador Cafés	Coffee Counter Kit	NT0913
Kit M2M	M2M Kit	NT0989
Kit Vaciado Caldera	Boiler Emptying Kit	NT0999
Kit Purgado	Purge Kit	08447700
Pack Purity C-50	Purity C-50 Pack	NT0960
Cartucho Purity C-50	Purity C-50 Cartridge	NT0961
Pack Purity C-150	Purity C-150 Pack	NT0931
Cartucho Purity C-150	Purity C-150 Cartridge	NT0932
Pack Purity C-300	Purity C-300 Pack	NT0922
Cartucho Purity C-300	Purity C-300 Cartridge	NT0923
Pack Purity C-500	Purity C-500 Pack	NT0981
Cartucho Purity C-500	Purity C-500 Cartridge	NT0982
Pack Purity C-1100	Purity C-1100 Pack	NT0998
Cartucho Purity C-1100	Purity C-1100 Cartridge	NT0997
Cabezal Purity	Purity Head	NT0933



Dotaciones Accesorios



Pos	DENOMINACION	DESCRIPTION	REF.
1	Cjto Porta Filtros 1 Café	1 Coffee Filter Holder Assy	08485800
1	Cjto Porta Filtros 1 Café ETL	ETL 1 Coffee Filter Holder Assy	08508900
1	Cjto Porta Filtros 2 Cafés	2 Coffee Filter Holder Assy	08485900
1	Cjto Porta Filtros Sin Salida	No Dispense Nozzle Filter Holder Assy	08486700
1	Cjto Porta Filtros Perforado	Drilled Filter Holder Assy	08490000
2	Tornillo de Salida	Dispense Nozzle Screw	08480100
3	Muelle	Spring	11214301
4	Cuerpo Porta Filtros	Filter Holder Main Body	08480050
4	Cuerpo Porta Filtros ETL	ETL Filter Holder Main Body	08509000
4	Cuerpo Porta Filtros sin Salida	No Dispense Nozzle Filter Holder Main Body	08480080
4	Cuerpo Porta Filtros Perforado	Drilled Filter Holder Main Body	08480090
5	Salida 2 Vías	2 Coffee Dispense Nozzle	08366750
5	Salida 2 Vías (Mini)	2 Coffee Mini Dispense Nozzle	08559500
6	Salida 1 Vía	1 Coffee Dispense Nozzle	08366650
6	Salida 1 Vía (Mini)	1 Coffee Mini Dispense Nozzle	08571300
7	Mango Porta Filtros	Filter Holder Handle	08335700
8	Eje Mando Porta Filtros	Filter Holder Shaft	08335800
9	Goma Mando Porta Filtros	Filter Holder Handle Protector	08335900
10	Tapa Mango Porta Filtros	Filter Holder Cover	08336000
11	Porta Filtros Perforado	Naked Filter Holder	08480090
12	Tapa Cacillo Limpieza Grupo	Filter Cleaning Cover	08599500
13	Filtro 1 Café Pequeño 6-8 gr	1 Coffee Small 6-8 gr Filter	08672300
14	Filtro 1 Café Pequeño 7-10 gr	1 Coffee Small 7-10 gr Filter	08672100
15	Filtro 1 Café Pequeño 8-12 gr (Estándar)	1 Coffee Small 8-12 gr Filter (Standard)	08672000
16	Filtro 1 Café Grande 10-14 gr	1 Coffee Big 10-14 gr Filter	08672200
17	Filtro 2 Cafés Pequeño 12-14 gr	2 Coffee Small 12-14 gr Filter	08672400
18	Filtro 2 Cafés Mediano 14-16 gr	2 Coffee Medium 12-14 gr Filter	08672600
19	Filtro 2 Cafés Grande 16-20 gr (Estándar)	2 Coffee Big 16-20 gr Filter (Standard)	08672500
20	Filtro 2 Cafés Grande 20-25 gr	2 Coffee Big 20-25 gr Filter	08672700
21	Filtro Monodosis 1 Café	1 Coffee Filter Pod	08365000
22	Filtro Monodosis 2 Cafés	2 Coffee Filter Pod	08365100
23	Tubo Desagüe	Water Outlet Tube	08020703
24	Tubo Entrada 1600 mm	1600 mm Water Inlet Tube	0551/050112
25	Tubo Flexible 710 mm	710 Flexible Water Inlet Tube	0571/050108

FUTURMAT

QUALITY ESPRESSO S.A.
Motors, 1 - 9 • 08040 Barcelona, Spain
T +34 932 231 200
Export T +34 933 946 305
E info@qualityespresso.net
www.qualityespresso.net



QUALITY ESPRESSO
Capture the Essence

La empresa se reserva a modificar el contenido de este despiece sin previo aviso.
The manufacturer reserves the right to modify the content of this spare parts list without notice.